

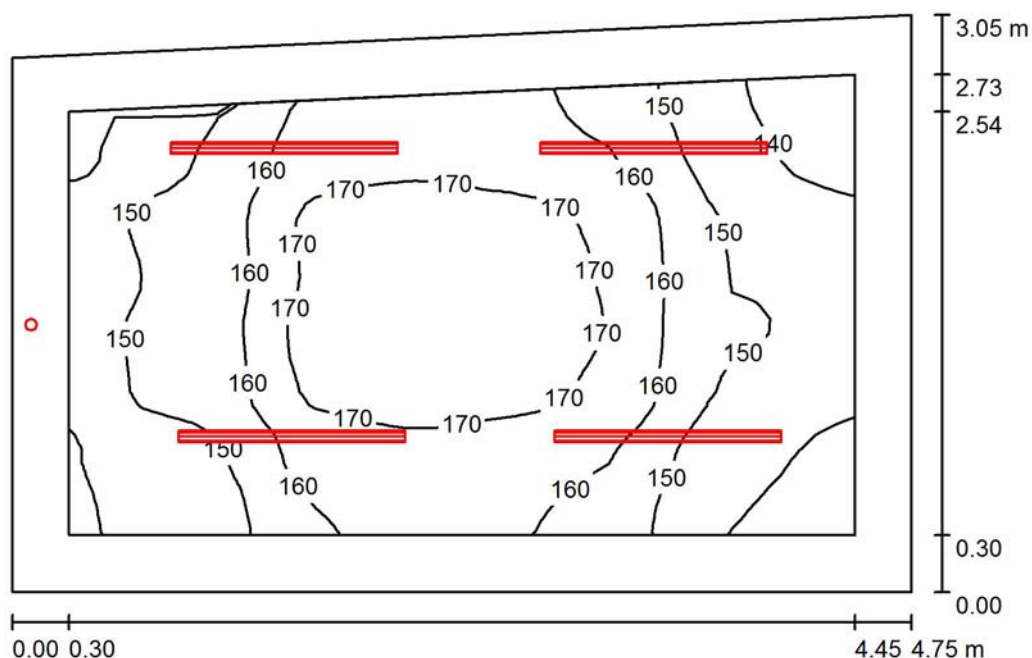
## **KC Pacov**

Výpočet umělého osvětlení dle ČSN EN 12464-1 a nouzového osvětlení dle ČSN EN 1838.

<b>KC Pacov</b>	
Titulní strana projektu	1
Obsah	2
<b>0.1 - Zadveří</b>	
Shrnutí	4
<b>0.2 - Foyer</b>	
<b>Světelné scény</b>	
<b>Hlavní scéna</b>	
Shrnutí	5
<b>Nouzová scéna</b>	
Shrnutí	6
<b>0.3 - WC muži</b>	
Shrnutí	7
<b>0.4 - Šatna</b>	
<b>Světelné scény</b>	
<b>Hlavní scéna</b>	
Shrnutí	8
<b>Nouzová scéna</b>	
Shrnutí	9
<b>0.5 - EC ženy</b>	
Shrnutí	10
<b>0.6 - Zázemí šatny</b>	
Shrnutí	11
<b>0.7 - Technická místnost</b>	
Shrnutí	12
<b>0.8 - Aula</b>	
<b>Světelné scény</b>	
<b>Hlavní scéna</b>	
Shrnutí	13
Výpočtové plochy (přehled výsledků)	14
<b>Nouzová scéna</b>	
Shrnutí	15
Výpočtové plochy (přehled výsledků)	16
<b>0.9 - Krytá rampa na vykládku</b>	
Shrnutí	17
<b>0.10 - Chodba</b>	
<b>Světelné scény</b>	
<b>Hlavní scéna</b>	
Shrnutí	18
<b>Nouzová scéna</b>	
Shrnutí	19
<b>0.11 - Učebna 1</b>	
<b>Světelné scény</b>	
<b>Hlavní scéna</b>	
Shrnutí	20
<b>Nouzová scéna</b>	
Shrnutí	21
<b>Plochy místnosti</b>	
<b>Protipaniková plocha 1</b>	
Isolinie (E, kolmo)	22
<b>0.12 - Sklad</b>	
Shrnutí	23
<b>0.13 - Schodiště</b>	
<b>Světelné scény</b>	

Hlavní scéna	
Shrnutí	24
Nouzová scéna	
Shrnutí	25
0.14 - WC imobil	
Shrnutí	26
0.15 - WC ženy	
Shrnutí	27
0.15 - WC ženy - kabinka	
Shrnutí	28
0.16 - WC muži	
Shrnutí	29
0.16 - WC muži - kabinka	
Shrnutí	30
0.17 - Sprcha	
Shrnutí	31
0.18 - Vstup/imobil. plošina	
Shrnutí	32
0.19 - Kancelář	
Shrnutí	33
0.20 - Sklad	
Shrnutí	34
0.21 - Kancelář (pohotovostní)	
Shrnutí	35
0.23 - Chodba	
Světelné scény	
Hlavní scéna	
Shrnutí	36
Nouzová scéna	
Shrnutí	37
0.24 - Učebna 2	
Shrnutí	38
0.25 - Učebna 3	
Shrnutí	39
0.26 - Chodba / schody	
Světelné scény	
Hlavní scéna	
Shrnutí	40
Nouzová scéna	
Shrnutí	41
Vstup imobil.	
Venkovní plochy	
Podlahový prvek 1	
Plocha 1	
Isolinie (E)	42

## 0.1 - Zadveří / Shrnutí



Výška místnosti: 3.500 m, Činitel údržby: 0.80

Hodnoty v Lux, Měřítko 1:40

Plocha	u [%]	$E_m$ [lx]	$E_{min}$ [lx]	$E_{max}$ [lx]	$E_{min} / E_m$
Uživatelská úroveň	/	157	131	177	0.835
Podlaha	20	149	116	175	0.777
Strop	70	274	93	858	0.341
Stěny (4)	50	188	74	16427	/

### Uživatelská úroveň:

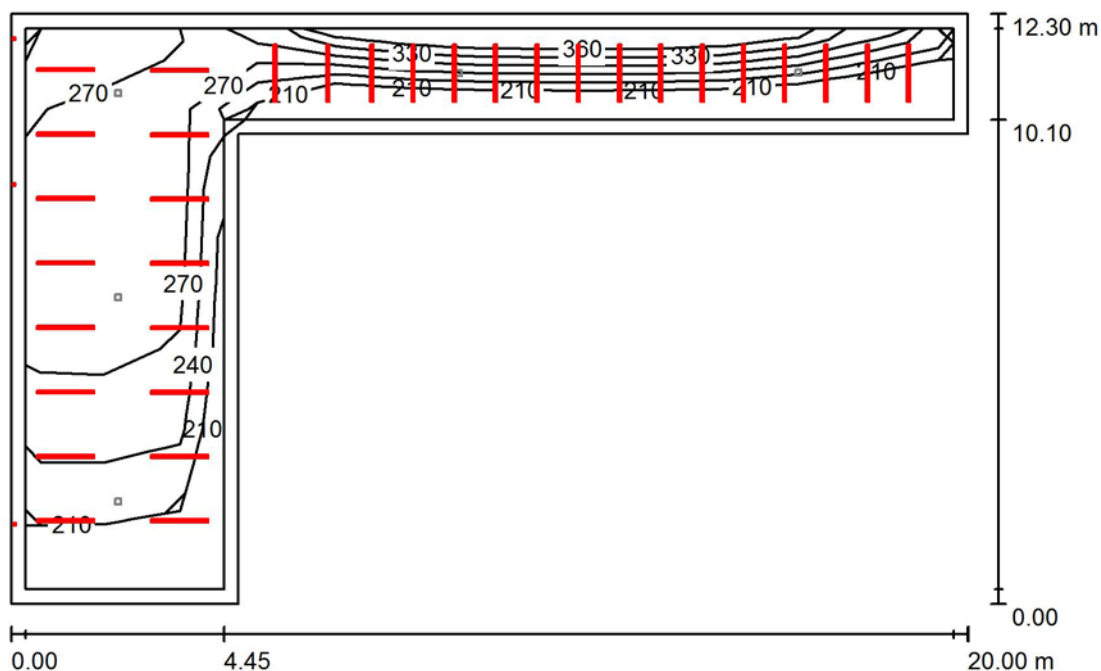
Výška: 0.000 m  
 Rastr: 32 x 32 Body  
 Okrajová zóna: 0.300 m

### Kusovník svítidel

Č.	ks	Označení (Opravný faktor)	I (Svítidlo) [lm]	I (Zdroje:) [lm]	P [W]
1	5	B1	1961	2600	28.0
Celkem:			9803	13000	140.0

Specifický příkon:  $10.05 \text{ W/m}^2 = 6.39 \text{ W/m}^2/100 \text{ lx}$  (Základní plocha:  $13.94 \text{ m}^2$ )

## 0.2 - Foyer / Hlavní scéna / Shrnutí



Výška místnosti: 3.500 m, Činitel údržby: 0.80

Hodnoty v Lux, Měřítko 1:158

Plocha	u [%]	$E_m$ [lx]	$E_{min}$ [lx]	$E_{max}$ [lx]	$E_{min} / E_m$
Uživatelská úroveň	/	261	181	294	0.694
Podlaha	20	251	156	303	0.621
Strop	70	329	104	1024	0.316
Stěny (6)	50	230	99	40721	/

### Uživatelská úroveň:

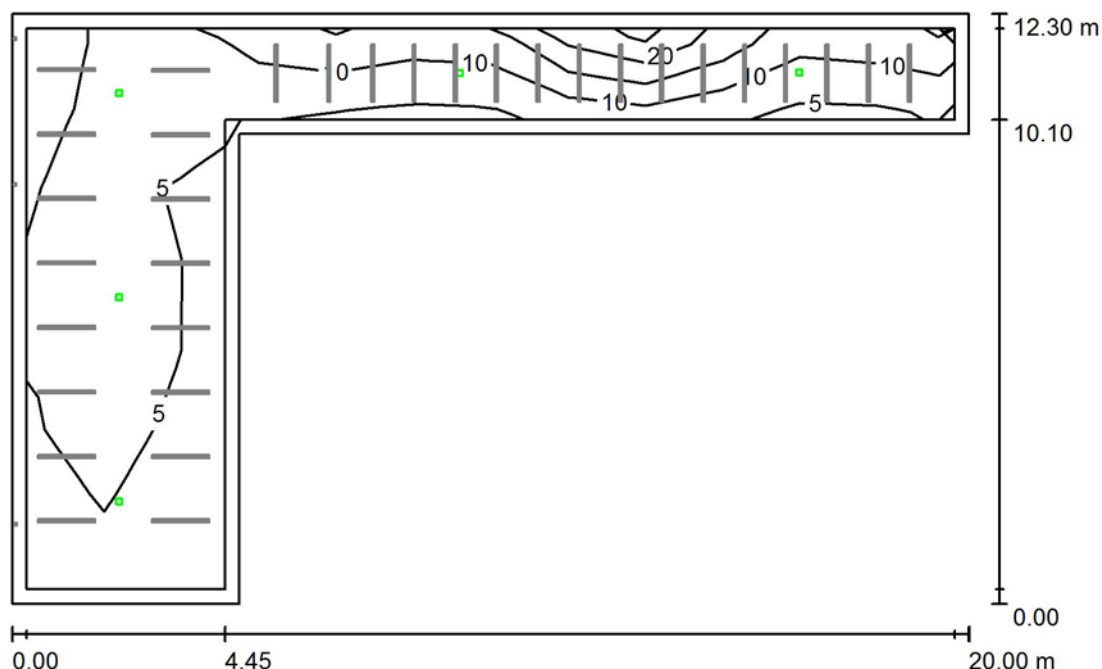
Výška: 0.000 m  
 Rastr: 12 x 7 Body  
 Okrajová zóna: 0.300 m

### Kusovník svítidel

Č.	ks	Označení (Opravný faktor)	$I$ (Svítidlo) [lm]	$I$ (Zdroje:) [lm]	P [W]
1	35	B1 (1.000)	1961	2600	28.0
Celkem:			68621	91000	980.0

Specifický příkon:  $10.15 \text{ W/m}^2 = 3.89 \text{ W/m}^2/100 \text{ lx}$  (Základní plocha:  $96.55 \text{ m}^2$ )

## 0.2 - Foyer / Nouzová scéna / Shrnutí



Výška místnosti: 3.500 m, Činitel údržby: 0.80

Hodnoty v Lux, Měřítko 1:158

Plocha	u [%]	$E_m$ [lx]	$E_{min}$ [lx]	$E_{max}$ [lx]	$E_{min} / E_m$
Uživatelská úroveň	/	7.08	2.98	20	0.421
Podlaha	20	5.78	0.44	21	0.076
Strop	70	0.00	0.00	0.00	0.000
Stěny (6)	50	1.08	0.00	18	/

### Uživatelská úroveň:

Výška: 0.000 m  
 Rastr: 12 x 7 Body  
 Okrajová zóna: 0.300 m

Scéna s nouzovým osvětlením (EN 1838):

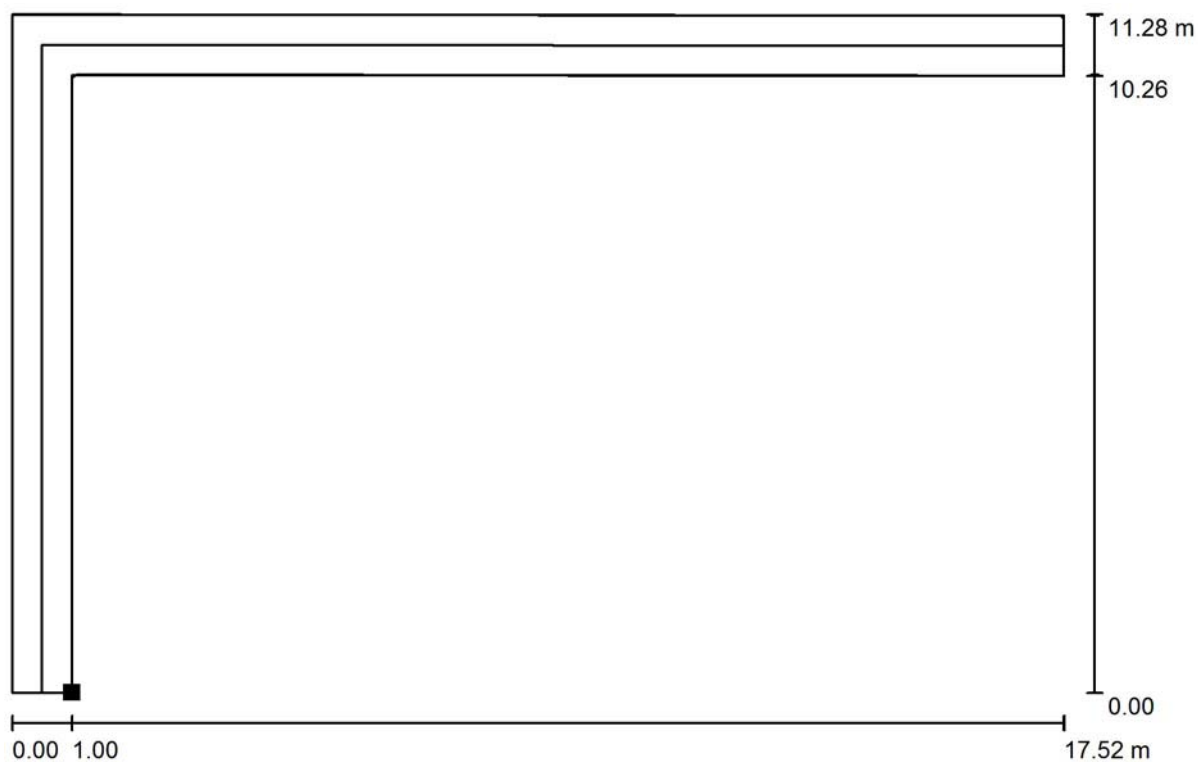
Vypočítává se pouze přímé světlo. Podíl odraženého světla se nebere v úvahu.

### Kusovník svítidel

Č.	ks	Označení (Opravný faktor)	ℓ (Svítidlo) [lm]	ℓ (Zdroje:) [lm]	P [W]
1	3	N2 (1.000)	200	200	3.0
2	2	N3 (1.000)	200	200	3.0
Celkem:			1000	Celkem: 1000	15.0

Specifický příkon:  $0.16 \text{ W/m}^2 = 2.19 \text{ W/m}^2/100 \text{ lx}$  (Základní plocha:  $96.55 \text{ m}^2$ )

## 0.2 - Foyer / Nouzová scéna / Úniková cesta 1 / Isolinie (E)



Hodnoty v Lux, Měřítko 1 : 126

Poloha plochy v místnosti:  
Označený bod:  
(5.700 m, 33.669 m, 0.000 m)



Rastr: 128 x 128 Body

$E_m$  [lx]  
8.35

$E_{min}$  [lx]  
3.49

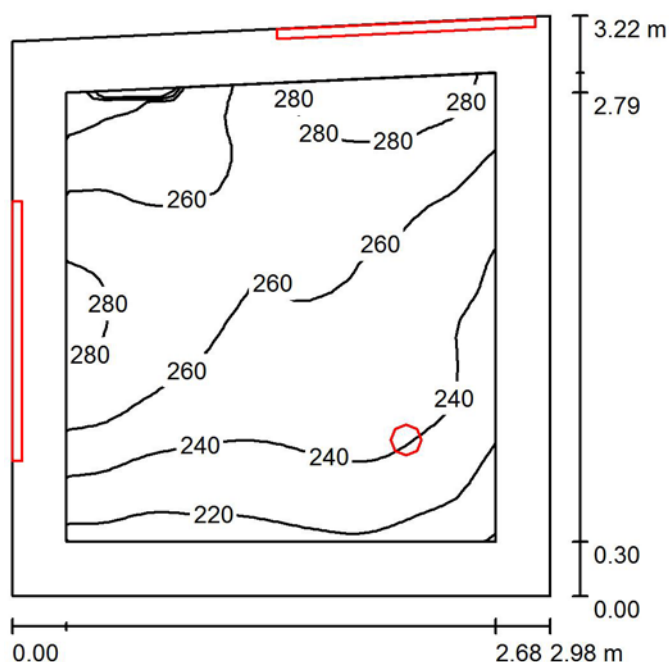
$E_{max}$  [lx]  
20

$E_{min} / E_m$   
0.418

$E_{min} / E_{max}$   
0.171

Osa:  $E_{min}$ : 3.77 lx,  $E_{min} / E_{max}$ : 0.18 (1 : 5.41).

### 0.3 - WC muži / Shrnutí



Výška místnosti: 2.800 m, Montážní výška: 2.800 m, Činitel údržby: 0.80

Hodnoty v Lux, Měřítko 1:42

Plocha	u [%]	$E_m$ [lx]	$E_{min}$ [lx]	$E_{max}$ [lx]	$E_{min} / E_m$
Uživatelská úroveň	/	253	200	292	0.790
Podlaha	20	182	136	204	0.747
Strop	70	108	51	810	0.475
Stěny (4)	50	187	67	14857	/

#### Uživatelská úroveň:

Výška: 0.850 m  
 Rastr: 32 x 32 Body  
 Okrajová zóna: 0.300 m

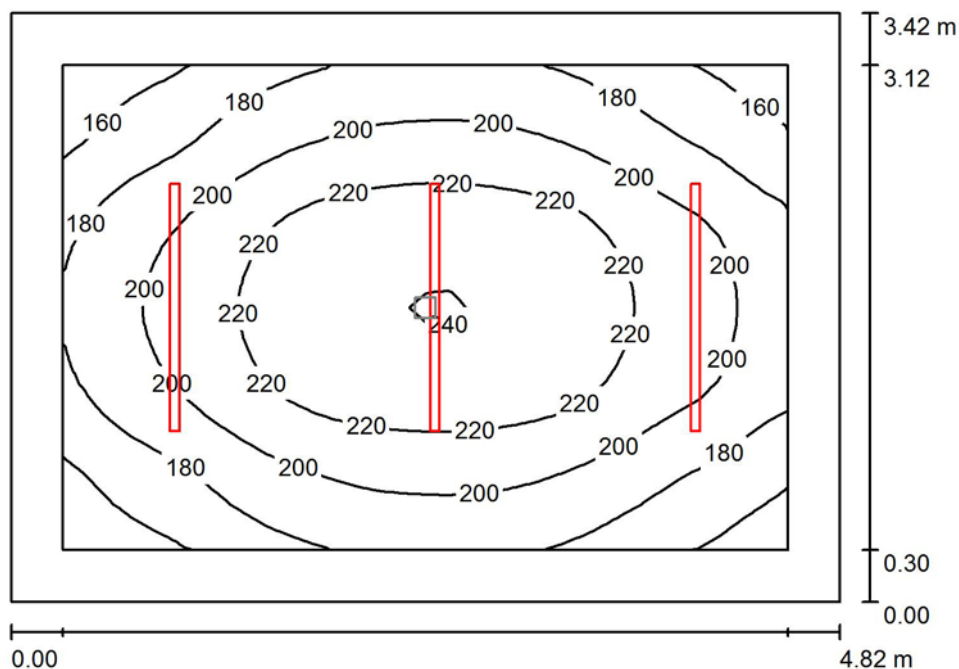
#### Kusovník svítidel

Č.	ks	Označení (Opravný faktor)	I (Svítidlo) [lm]	I (Zdroje:) [lm]	P [W]
1	1	D1 (1.000)	1200	1200	15.0
2	2	A2 (1.000)	2275	3700	29.2
Celkem:			5751	8600	73.4

Specifický příkon:  $7.82 \text{ W/m}^2 = 3.09 \text{ W/m}^2/100 \text{ lx}$  (Základní plocha:  $9.39 \text{ m}^2$ )



## 0.4 - Šatna / Hlavní scéna / Shrnutí



Výška místnosti: 3.500 m, Montážní výška: 3.500 m, Činitel údržby: 0.80

Hodnoty v Lux, Měřítko 1:44

Plocha	u [%]	$E_m$ [lx]	$E_{min}$ [lx]	$E_{max}$ [lx]	$E_{min} / E_m$
Uživatelská úroveň	/	200	144	241	0.721
Podlaha	20	145	105	176	0.728
Strop	70	51	37	66	0.736
Stěny (4)	50	113	43	263	/

### Uživatelská úroveň:

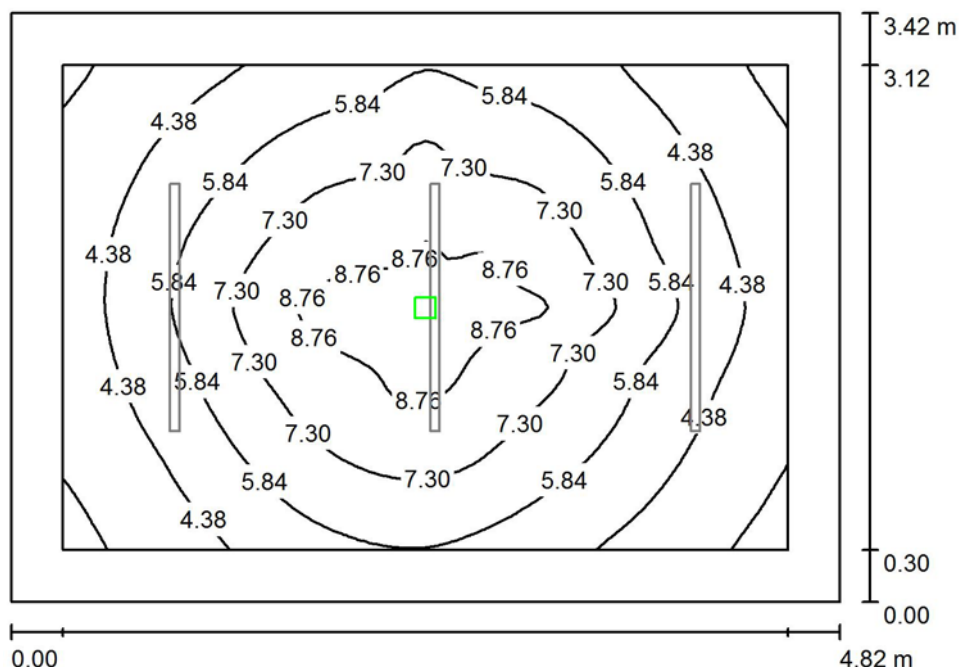
Výška: 0.850 m  
 Rastr: 32 x 32 Body  
 Okrajová zóna: 0.300 m

### Kusovník svítidel

Č.	ks	Označení (Opravný faktor)	I (Svítidlo) [lm]	I (Zdroje:) [lm]	P [W]
1	3	A2 (1.000)	2275	3700	29.2
Celkem:			6826	11100	87.6

Specifický příkon:  $5.32 \text{ W/m}^2 = 2.67 \text{ W/m}^2/100 \text{ lx}$  (Základní plocha:  $16.45 \text{ m}^2$ )

## 0.4 - Šatna / Nouzová scéna / Shrnutí



Výška místnosti: 3.500 m, Montážní výška: 3.500 m, Činitel údržby: 0.80

Hodnoty v Lux, Měřítko 1:44

Plocha	u [%]	$E_m$ [lx]	$E_{min}$ [lx]	$E_{max}$ [lx]	$E_{min} / E_m$
Uživatelská úroveň	/	5.88	2.43	9.72	0.412
Podlaha	20	3.64	1.76	5.50	0.482
Strop	70	0.00	0.00	0.00	0.000
Stěny (4)	50	1.74	0.00	6.13	/

### Uživatelská úroveň:

Výška: 0.850 m  
 Rastr: 64 x 64 Body  
 Okrajová zóna: 0.300 m

Scéna s nouzovým osvětlením (EN 1838):

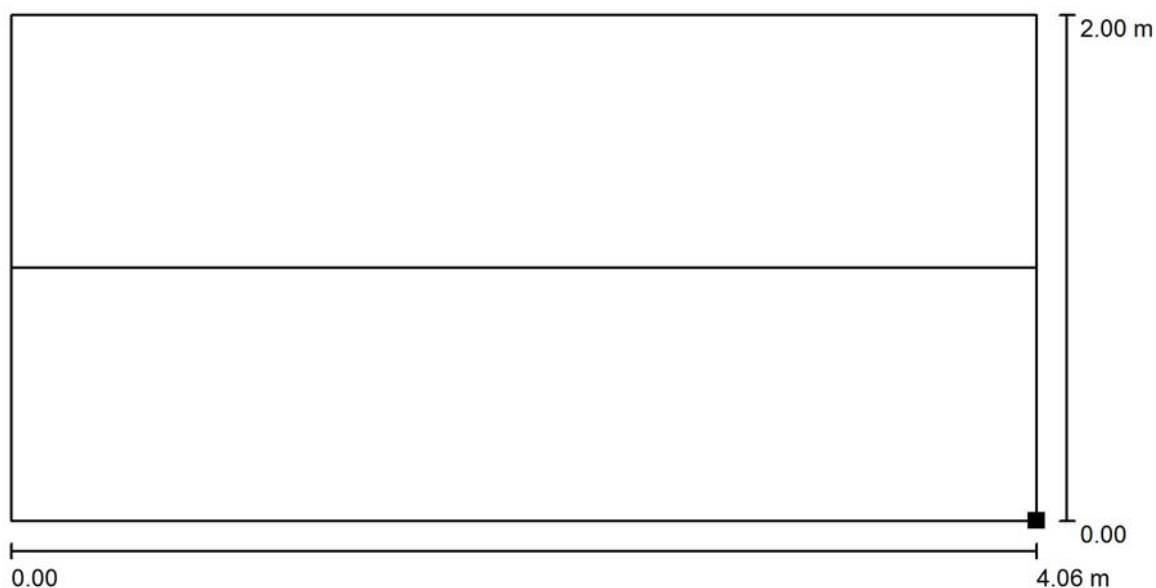
Vypočítává se pouze přímé světlo. Podíl odraženého světla se nebere v úvahu.

### Kusovník svítidel

Č.	ks	Označení (Opravný faktor)	I (Svítidlo) [lm]	I (Zdroje:) [lm]	P [W]
1	1	N2 (1.000)	200	200	3.0
Celkem:			200	200	3.0

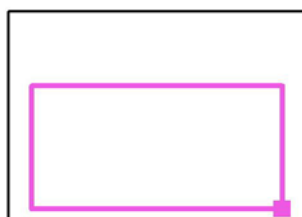
Specifický příkon:  $0.18 \text{ W/m}^2 = 3.10 \text{ W/m}^2/100 \text{ lx}$  (Základní plocha:  $16.45 \text{ m}^2$ )

#### 0.4 - Šatna / Nouzová scéna / Úniková cesta 1 / Isolinie (E)



Hodnoty v Lux, Měřítko 1 : 30

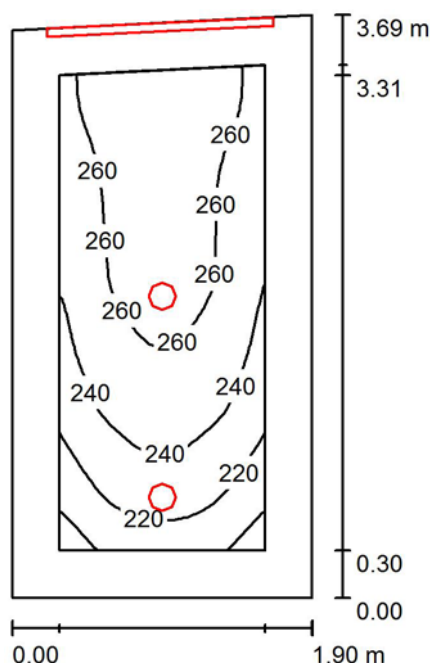
Poloha plochy v místnosti:  
Označený bod:  
(16.942 m, 45.898 m, 0.000 m)



Rastr: 64 x 128 Body

$E_m$ [lx]	$E_{min}$ [lx]	$E_{max}$ [lx]	$E_{min} / E_m$	$E_{min} / E_{max}$
4.09	2.20	5.51	0.538	0.399

Osa:  $E_{min}$ : 2.92 lx,  $E_{min} / E_{max}$ : 0.56 (1 : 1.77).



Výška místnosti: 2.800 m, Montážní výška: 2.800 m, Činitel údržby: 0.80

Hodnoty v Lux, Měřítko 1:48

Plocha	u [%]	E <sub>m</sub> [lx]	E <sub>min</sub> [lx]	E <sub>max</sub> [lx]	E <sub>min</sub> / E <sub>m</sub>
Uživatelská úroveň	/	248	190	278	0.765
Podlaha	20	164	118	188	0.717
Strop	70	75	42	359	0.564
Stěny (4)	50	144	54	2353	/

#### Uživatelská úroveň:

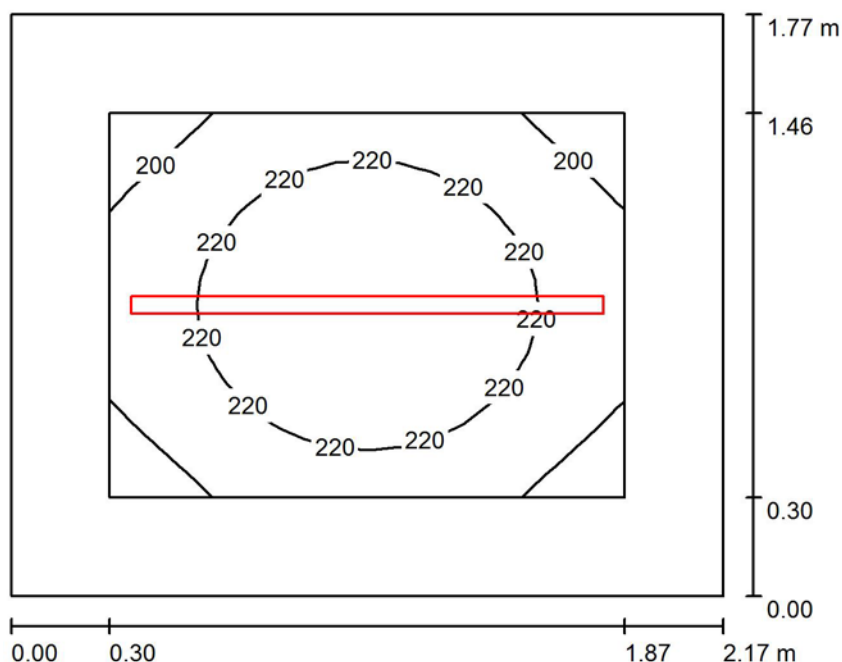
Výška: 0.850 m  
 Rastr: 16 x 32 Body  
 Okrajová zóna: 0.300 m

#### Kusovník svítidel

Č.	ks	Označení (Opravný faktor)	Ι (Svítidlo) [lm]	Ι (Zdroje:) [lm]	P [W]
1	2	D1 (1.000)	1200	1200	15.0
2	1	A2 (1.000)	2275	3700	29.2
Celkem:			4675	6100	59.2

Specifický příkon: 8.55 W/m<sup>2</sup> = 3.45 W/m<sup>2</sup>/100 lx (Základní plocha: 6.92 m<sup>2</sup>)

## 0.6 - Zázemí šatny / Shrnutí



Výška místnosti: 2.750 m, Montážní výška: 2.750 m, Činitel údržby: 0.80

Hodnoty v Lux, Měřítko 1:23

Plocha	$u$ [%]	$E_m$ [lx]	$E_{min}$ [lx]	$E_{max}$ [lx]	$E_{min} / E_m$
Uživatelská úroveň	/	216	187	237	0.865
Podlaha	20	121	103	137	0.846
Strop	70	65	48	86	0.731
Stěny (4)	50	126	53	299	/

### Uživatelská úroveň:

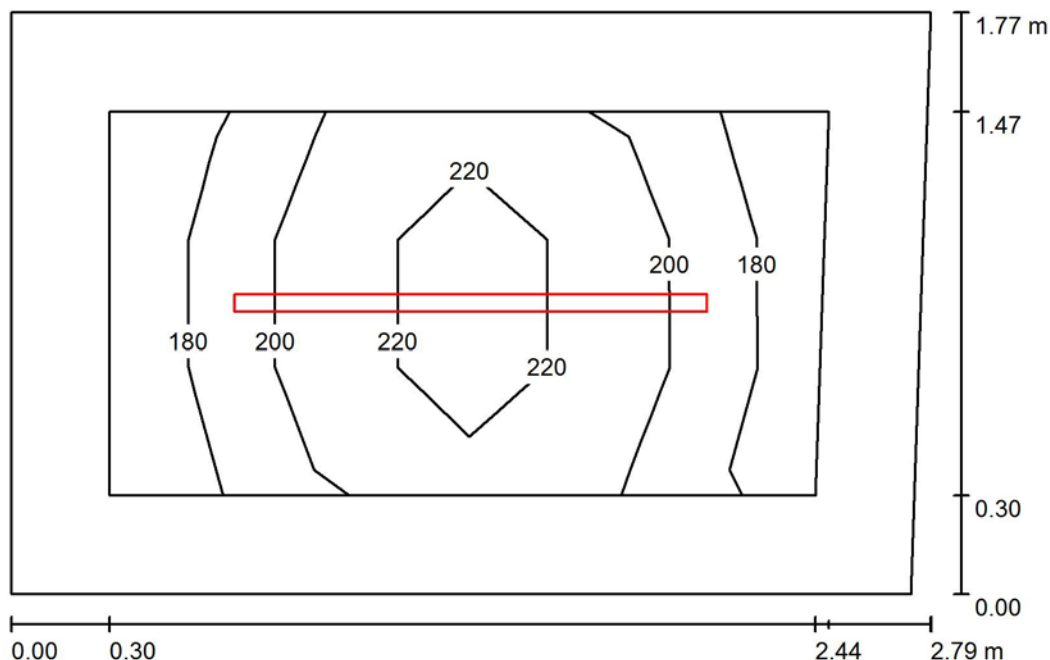
Výška: 0.850 m  
 Rastr: 16 x 16 Body  
 Okrajová zóna: 0.300 m

### Kusovník svítidel

Č.	ks	Označení (Opravný faktor)	$I$ (Svítidlo) [lm]	$I$ (Zdroje:) [lm]	P [W]
1	1	A2 (1.000)	2275	3700	29.2
Celkem:			2275	3700	29.2

Specifický příkon:  $7.64 \text{ W/m}^2 = 3.54 \text{ W/m}^2/100 \text{ lx}$  (Základní plocha:  $3.82 \text{ m}^2$ )

## 0.7 - Technická místnost / Shrnutí



Výška místnosti: 2.600 m, Montážní výška: 2.600 m, Činitel údržby: 0.80

Hodnoty v Lux, Měřítko 1:23

Plocha	u [%]	$E_m$ [lx]	$E_{min}$ [lx]	$E_{max}$ [lx]	$E_{min} / E_m$
Uživatelská úroveň	/	202	170	233	0.843
Podlaha	20	120	91	142	0.753
Strop	70	52	36	65	0.694
Stěny (4)	50	108	41	233	/

### Uživatelská úroveň:

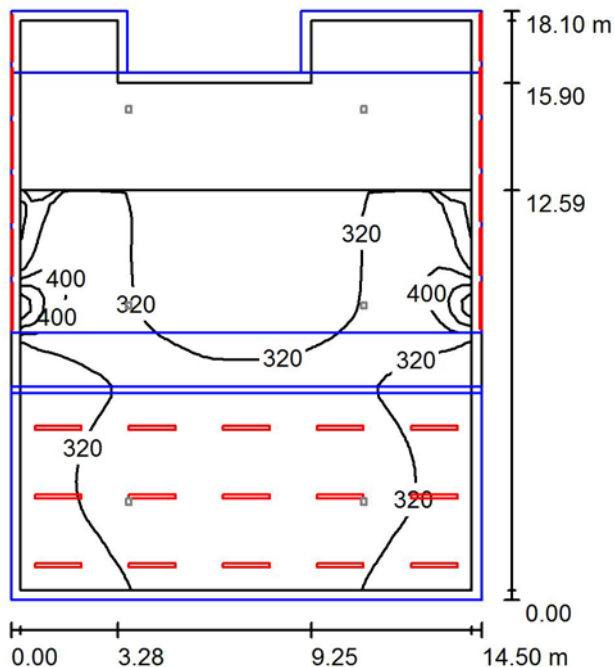
Výška: 0.750 m  
 Rastr: 3 x 6 Body  
 Okrajová zóna: 0.300 m

### Kusovník svítidel

Č.	ks	Označení (Opravný faktor)	I (Svítidlo) [lm]	I (Zdroje:) [lm]	P [W]
1	1	A2 (1.000)	2275	3700	29.2
Celkem:			2275	3700	29.2

Specifický příkon:  $5.98 \text{ W/m}^2 = 2.97 \text{ W/m}^2/100 \text{ lx}$  (Základní plocha:  $4.88 \text{ m}^2$ )

## 0.8 - Aula / Hlavní scéna / Shrnutí



Výška místnosti: 5.900 m, Činitel údržby: 0.80

Hodnoty v Lux, Měřítko 1:233

Plocha	u [%]	E <sub>m</sub> [lx]	E <sub>min</sub> [lx]	E <sub>max</sub> [lx]	E <sub>min</sub> / E <sub>m</sub>
Uživatelská úroveň	/	327	229	602	0.699
Podlaha	20	27	0.74	251	0.027
Strop	70	200	87	1278	0.433
Stěny (8)	50	191	14	1272	/

### Uživatelská úroveň:

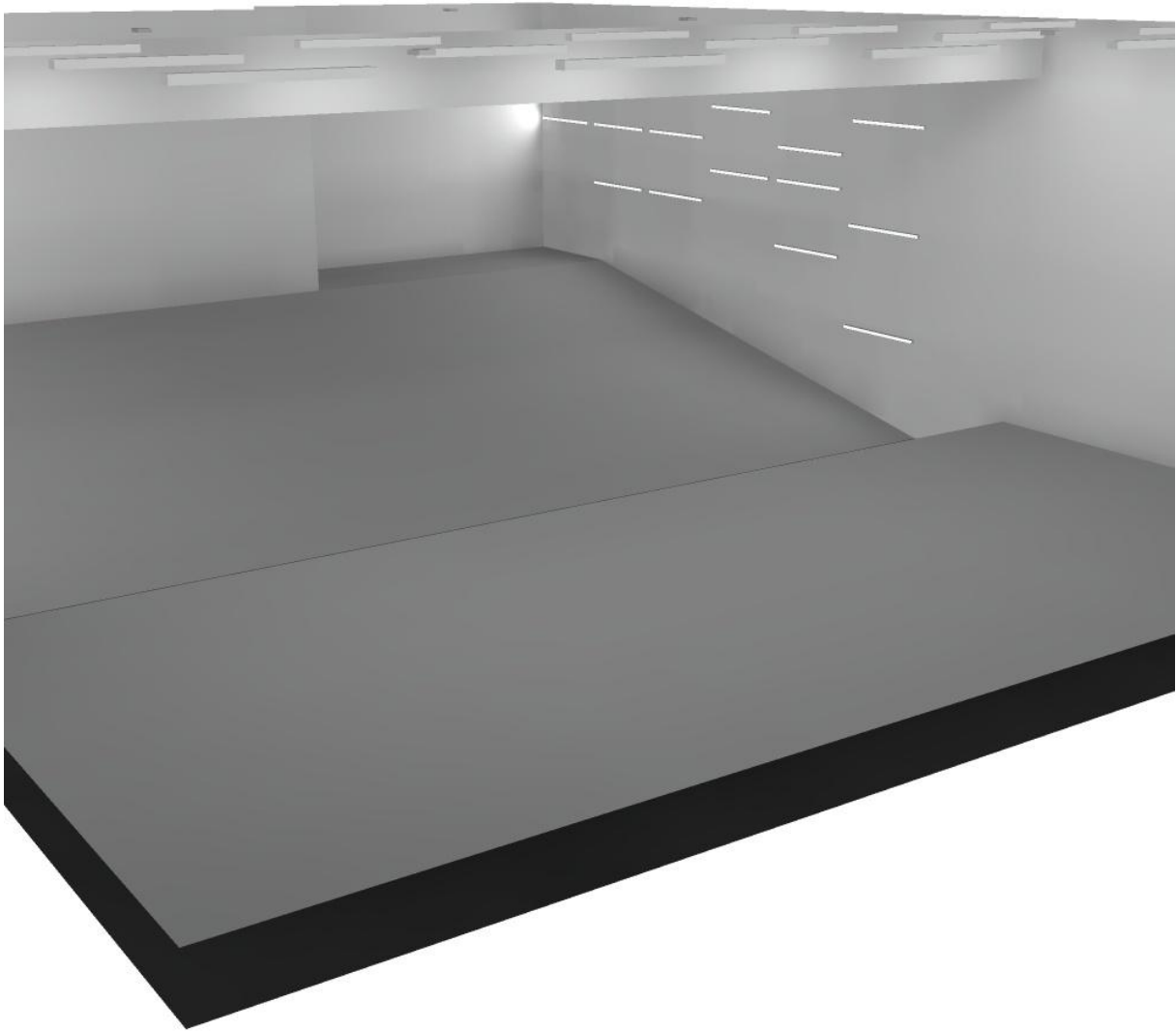
Výška: 0.850 m  
 Rastr: 42 x 53 Body  
 Okrajová zóna: 0.300 m

### Kusovník svítidel

Č.	ks	Označení (Opravný faktor)	∫ (Svítidlo) [lm]	∫ (Zdroje:) [lm]	P [W]
1	15	C1 (1.000)	4378	5660	38.0
2	34	A2 (1.000)	2275	3700	29.2

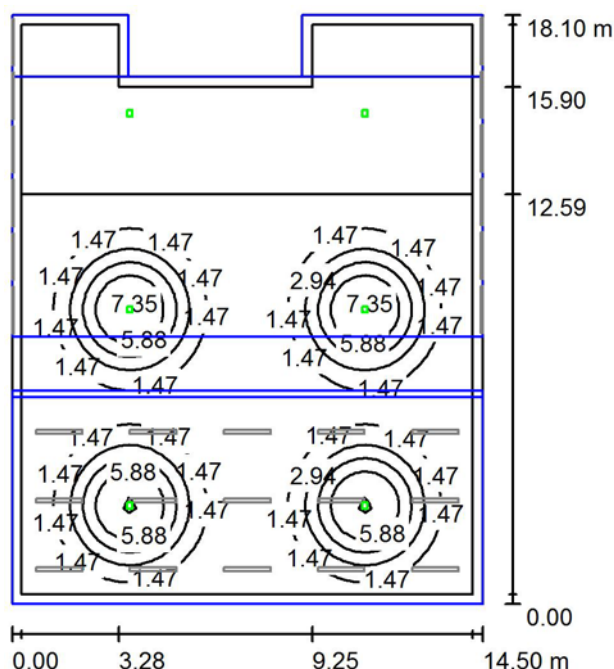
Celkem: 143034 Celkem: 210700 1562.8

Specifický příkon: 6.20 W/m<sup>2</sup> = 1.89 W/m<sup>2</sup>/100 lx (Základní plocha: 252.26 m<sup>2</sup>)





## 0.8 - Aula / Nouzová scéna / Shrnutí



Výška místnosti: 5.900 m, Činitel údržby: 0.80

Hodnoty v Lux, Měřítko 1:233

Plocha	u [%]	$E_m$ [lx]	$E_{min}$ [lx]	$E_{max}$ [lx]	$E_{min} / E_m$
Uživatelská úroveň	/	2.03	0.14	7.46	0.069
Podlaha	20	1.97	0.00	5.55	0.000
Strop	70	0.00	0.00	0.00	0.000
Stěny (8)	50	0.08	0.00	3.05	/

### Uživatelská úroveň:

Výška: 0.850 m  
 Rastr: 42 x 53 Body  
 Okrajová zóna: 0.300 m

Scéna s nouzovým osvětlením (EN 1838):

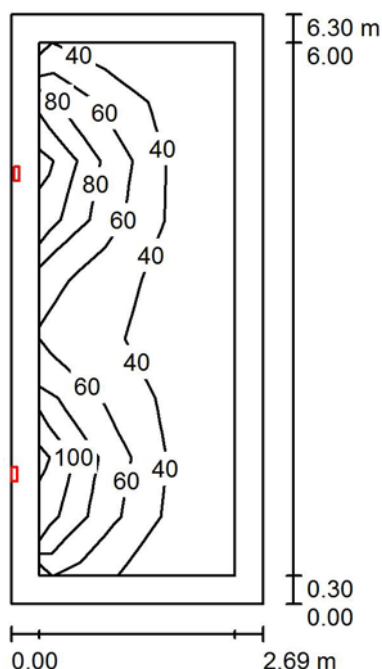
Vypočítává se pouze přímé světlo. Podíl odraženého světla se nebere v úvahu.

### Kusovník svítidel

Č.	ks	Označení (Opravný faktor)	∑ (Svítidlo) [lm]	∑ (Zdroje:) [lm]	P [W]
1	6	N1 (1.000)	109	110	1.2
Celkem:			657	660	7.2

Specifický příkon:  $0.03 \text{ W/m}^2 = 1.41 \text{ W/m}^2/100 \text{ lx}$  (Základní plocha:  $252.26 \text{ m}^2$ )

## 0.9 - Krytá rampa na vykládku / Shrnutí



Výška místnosti: 3.000 m, Montážní výška: 2.000 m, Činitel údržby: 0.80

Hodnoty v Lux, Měřítko 1:81

Plocha	u [%]	$E_m$ [lx]	$E_{min}$ [lx]	$E_{max}$ [lx]	$E_{min} / E_m$
Uživatelská úroveň	/	50	22	114	0.447
Podlaha	20	41	19	74	0.466
Strop	70	44	12	235	0.262
Stěny (4)	50	37	11	16023	/

### Uživatelská úroveň:

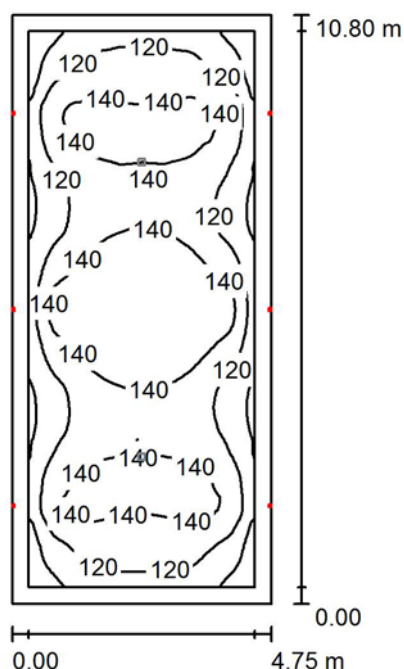
Výška: 0.750 m  
 Rastr: 9 x 3 Body  
 Okrajová zóna: 0.300 m

### Kusovník svítidel

Č.	ks	Označení (Opravný faktor)	ℓ (Svítidlo) [lm]	ℓ (Zdroje:) [lm]	P [W]
1	2	ext. B (1.000)	1128	1128	16.5
Celkem:			2255	Celkem: 2255	33.0

Specifický příkon:  $1.95 \text{ W/m}^2 = 3.89 \text{ W/m}^2/100 \text{ lx}$  (Základní plocha:  $16.95 \text{ m}^2$ )

## 0.10 - Chodba / Hlavní scéna / Shrnutí



Výška místnosti: 2.650 m, Činitel údržby: 0.80

Hodnoty v Lux, Měřítko 1:139

Plocha	u [%]	E <sub>m</sub> [lx]	E <sub>min</sub> [lx]	E <sub>max</sub> [lx]	E <sub>min</sub> / E <sub>m</sub>
Uživatelská úroveň	/	130	84	158	0.648
Podlaha	20	121	65	158	0.535
Strop	70	123	46	2067	0.378
Stěny (4)	50	98	61	277	/

### Uživatelská úroveň:

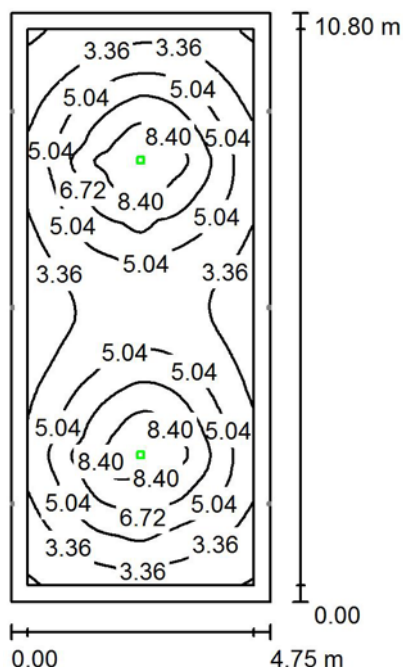
Výška: 0.000 m  
 Rastr: 128 x 128 Body  
 Okrajová zóna: 0.300 m

### Kusovník svítidel

Č.	ks	Označení (Opravný faktor)	ℓ (Svítidlo) [lm]	ℓ (Zdroje:) [lm]	P [W]
1	6	A2 (1.000)	2275	3700	29.2
Celkem:			13652	22200	175.2

Specifický příkon: 3.42 W/m<sup>2</sup> = 2.63 W/m<sup>2</sup>/100 lx (Základní plocha: 51.30 m<sup>2</sup>)

## 0.10 - Chodba / Nouzová scéna / Shrnutí



Výška místnosti: 2.650 m, Činitel údržby: 0.80

Hodnoty v Lux, Měřítko 1:139

Plocha	u [%]	E <sub>m</sub> [lx]	E <sub>min</sub> [lx]	E <sub>max</sub> [lx]	E <sub>min</sub> / E <sub>m</sub>
Uživatelská úroveň	/	5.01	1.44	9.86	0.288
Podlaha	20	4.55	1.01	9.86	0.221
Strop	70	0.00	0.00	0.00	0.000
Stěny (4)	50	1.05	0.00	3.22	/

### Uživatelská úroveň:

Výška: 0.000 m  
 Rastr: 128 x 128 Body  
 Okrajová zóna: 0.300 m

Scéna s nouzovým osvětlením (EN 1838):

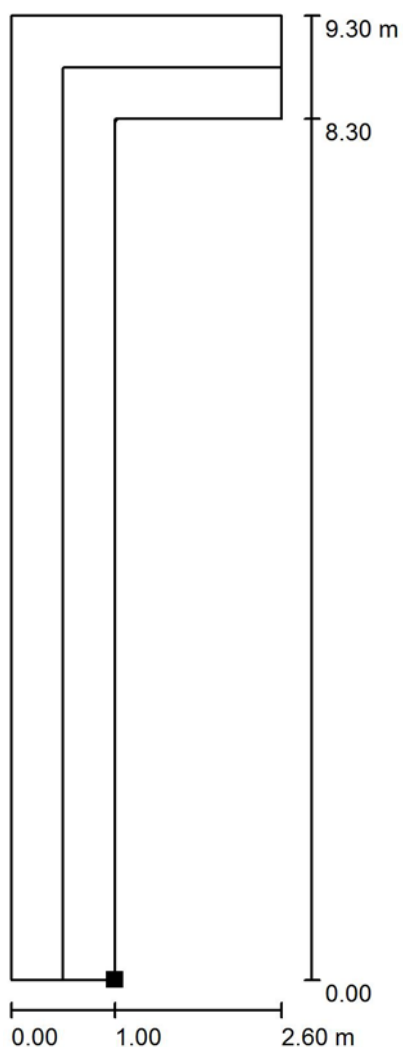
Vypočítává se pouze přímé světlo. Podíl odraženého světla se nebere v úvahu.

### Kusovník svítidel

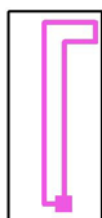
Č.	ks	Označení (Opravný faktor)	I (Svítidlo) [lm]	I (Zdroje:) [lm]	P [W]
1	2	N2 (1.000)	200	200	3.0
Celkem:			400	400	6.0

Specifický příkon:  $0.12 \text{ W/m}^2 = 2.33 \text{ W/m}^2/100 \text{ lx}$  (Základní plocha:  $51.30 \text{ m}^2$ )

## 0.10 - Chodba / Nouzová scéna / Úniková cesta 1 / Isolinie (E)



Poloha plochy v místnosti:  
Označený bod:  
(5.898 m, 23.385 m, 0.000 m)



Hodnoty v Lux, Měřítko 1 : 73

Rastr: 128 x 64 Body

$E_m$  [lx]  
6.23

$E_{min}$  [lx]  
1.77

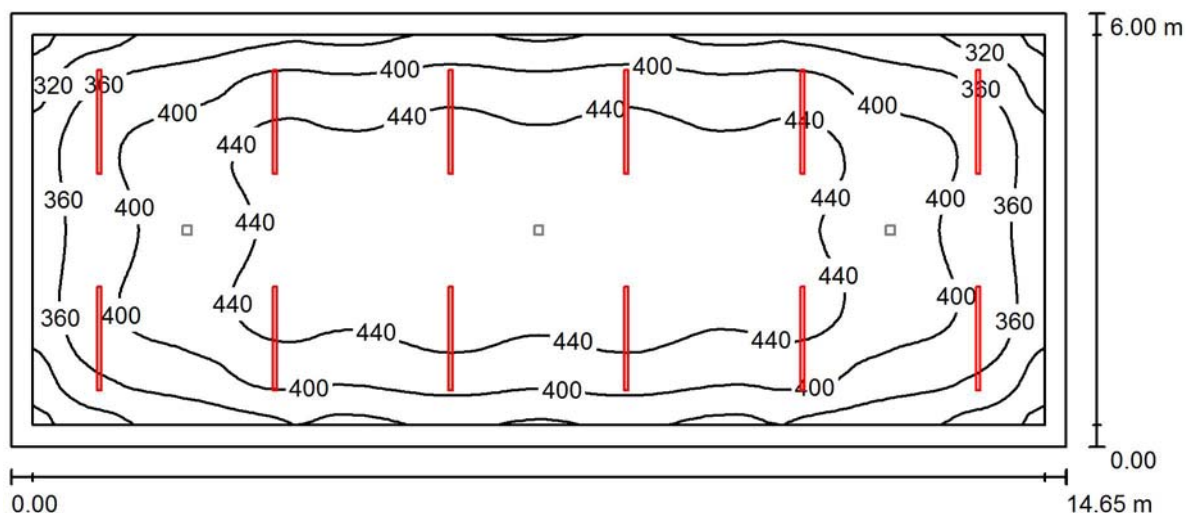
$E_{max}$  [lx]  
9.86

$E_{min} / E_m$   
0.284

$E_{min} / E_{max}$   
0.180

Osa:  $E_{min}$ : 2.41 lx,  $E_{min} / E_{max}$ : 0.25 (1 : 3.96).

## 0.11 - Učebna 1 / Hlavní scéna / Shrnutí



Výška místnosti: 3.400 m, Montážní výška: 3.400 m, Činitel údržby: 0.80

Hodnoty v Lux, Měřítko 1:105

Plocha	$u$ [%]	$E_m$ [lx]	$E_{min}$ [lx]	$E_{max}$ [lx]	$E_{min} / E_m$
Uživatelská úroveň	/	408	267	465	0.654
Podlaha	20	347	218	413	0.627
Strop	70	89	79	107	0.889
Stěny (4)	50	221	87	323	/

### Uživatelská úroveň:

Výška: 0.850 m  
 Rastr: 128 x 128 Body  
 Okrajová zóna: 0.300 m

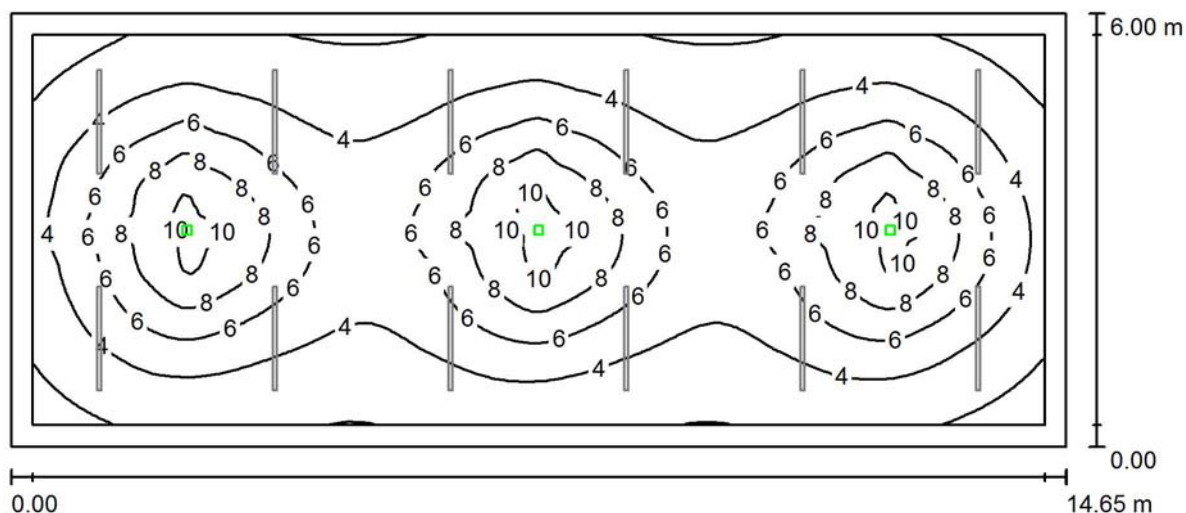
### Kusovník svítidel

Č.	ks	Označení (Opravný faktor)	$I$ (Svítidlo) [lm]	$I$ (Zdroje:) [lm]	$P$ [W]
1	12	A1 (1.000)	4428	7200	53.8

Celkem: 53132 Celkem: 86400 645.6

Specifický příkon:  $7.34 \text{ W/m}^2 = 1.80 \text{ W/m}^2/100 \text{ lx}$  (Základní plocha:  $87.90 \text{ m}^2$ )

## 0.11 - Učebna 1 / Nouzová scéna / Shrnutí



Výška místnosti: 3.400 m, Montážní výška: 3.400 m, Činitel údržby: 0.80

Hodnoty v Lux, Měřítko 1:105

Plocha	u [%]	$E_m$ [lx]	$E_{min}$ [lx]	$E_{max}$ [lx]	$E_{min} / E_m$
Uživatelská úroveň	/	5.00	1.12	11	0.225
Podlaha	20	3.85	1.05	6.86	0.273
Strop	70	0.00	0.00	0.00	0.000
Stěny (4)	50	1.02	0.00	3.00	/

### Uživatelská úroveň:

Výška: 0.850 m  
 Rastr: 128 x 128 Body  
 Okrajová zóna: 0.300 m

Scéna s nouzovým osvětlením (EN 1838):

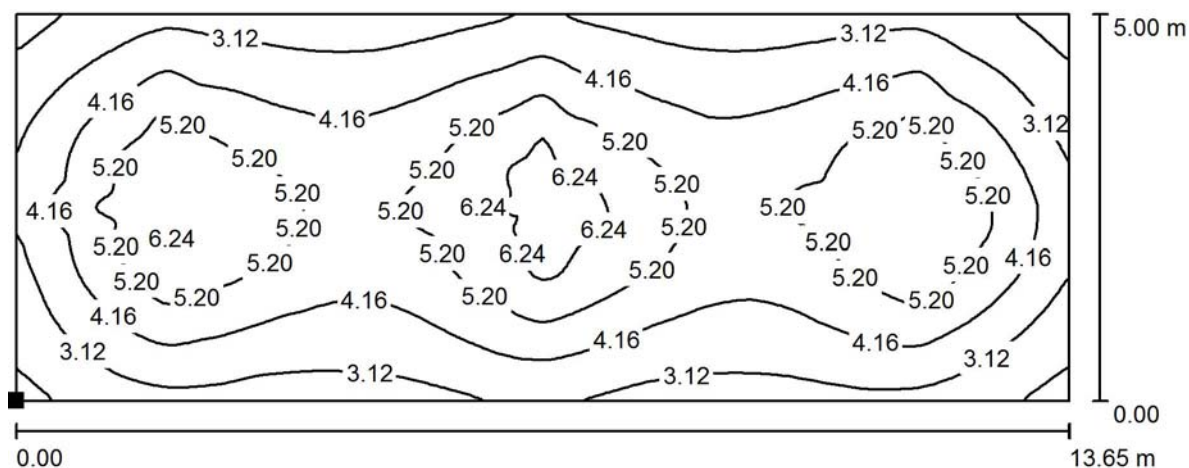
Vypočítává se pouze přímé světlo. Podíl odraženého světla se nebere v úvahu.

### Kusovník svítidel

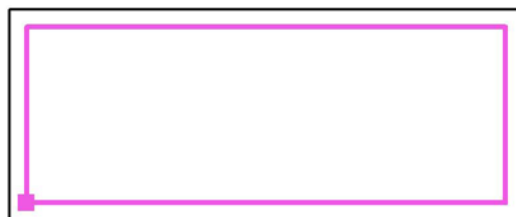
Č.	ks	Označení (Opravný faktor)	I (Svítidlo) [lm]	I (Zdroje:) [lm]	P [W]
1	3	N2 (1.000)	200	200	3.0
Celkem:			600	600	9.0

Specifický příkon:  $0.10 \text{ W/m}^2 = 2.05 \text{ W/m}^2/100 \text{ lx}$  (Základní plocha:  $87.90 \text{ m}^2$ )

## 0.11 - Učebna 1 / Nouzová scéna / Protipaniková plocha 1 / Isolinie (E, kolmo)



Poloha plochy v místnosti:  
Označený bod:  
(3.563 m, 16.648 m, 0.000 m)



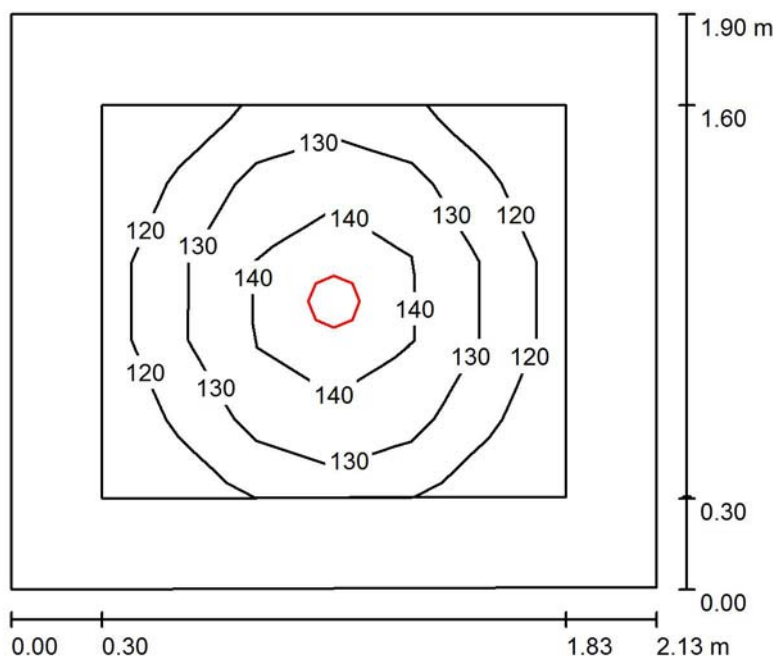
Hodnoty v Lux, Měřítko 1 : 98

Rastr: 128 x 128 Body

$E_m$ [lx]	$E_{min}$ [lx]	$E_{max}$ [lx]	$E_{min} / E_m$	$E_{min} / E_{max}$
4.30	1.63	6.85	0.380	0.238



## 0.12 - Sklad / Shrnutí



Výška místnosti: 2.600 m, Montážní výška: 2.600 m, Činitel údržby: 0.80

Hodnoty v Lux, Měřítko 1:25

Plocha	u [%]	E <sub>m</sub> [lx]	E <sub>min</sub> [lx]	E <sub>max</sub> [lx]	E <sub>min</sub> / E <sub>m</sub>
Uživatelská úroveň	/	130	111	148	0.858
Podlaha	20	75	58	87	0.779
Strop	70	31	21	36	0.677
Stěny (4)	50	65	21	137	/

### Uživatelská úroveň:

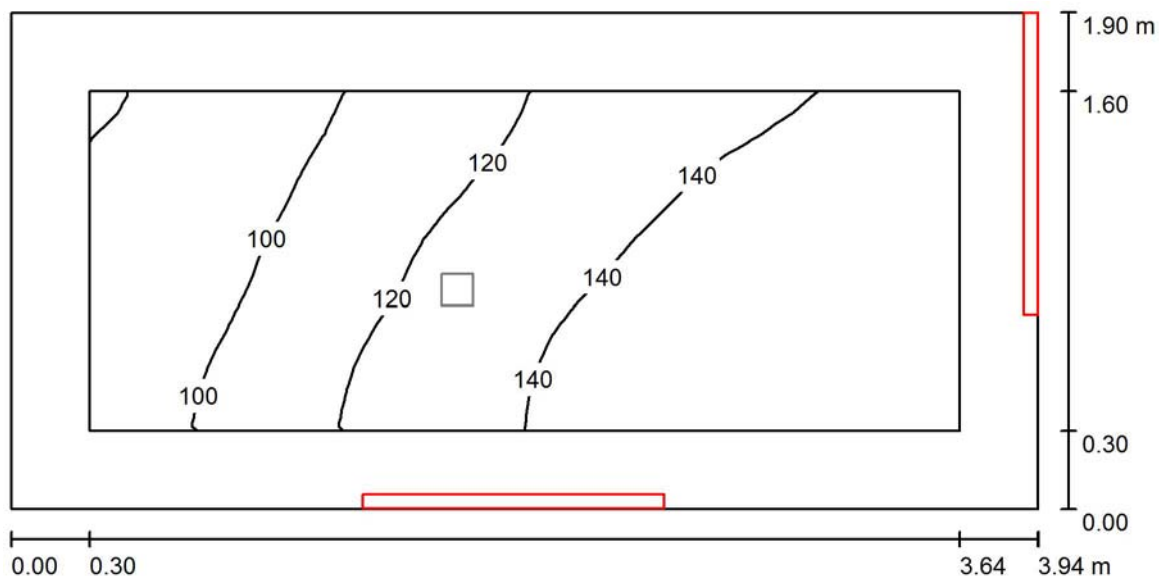
Výška: 0.750 m  
 Rastr: 5 x 6 Body  
 Okrajová zóna: 0.300 m

### Kusovník svítidel

Č.	ks	Označení (Opravný faktor)	I (Svítidlo) [lm]	I (Zdroje:) [lm]	P [W]
1	1	D1 (1.000)	1200	1200	15.0
Celkem:			1200	Celkem: 1200	15.0

Specifický příkon: 3.71 W/m<sup>2</sup> = 2.86 W/m<sup>2</sup>/100 lx (Základní plocha: 4.04 m<sup>2</sup>)

### 0.13 - Schodiště / Hlavní scéna / Shrnutí



Výška místnosti: 2.800 m, Montážní výška: 2.800 m, Činitel údržby: 0.80

Hodnoty v Lux, Měřítko 1:29

Plocha	$u$ [%]	$E_m$ [lx]	$E_{min}$ [lx]	$E_{max}$ [lx]	$E_{min} / E_m$
Uživatelská úroveň	/	125	79	152	0.631
Podlaha	20	119	67	149	0.565
Strop	70	74	26	714	0.346
Stěny (4)	50	119	31	12332	/

#### Uživatelská úroveň:

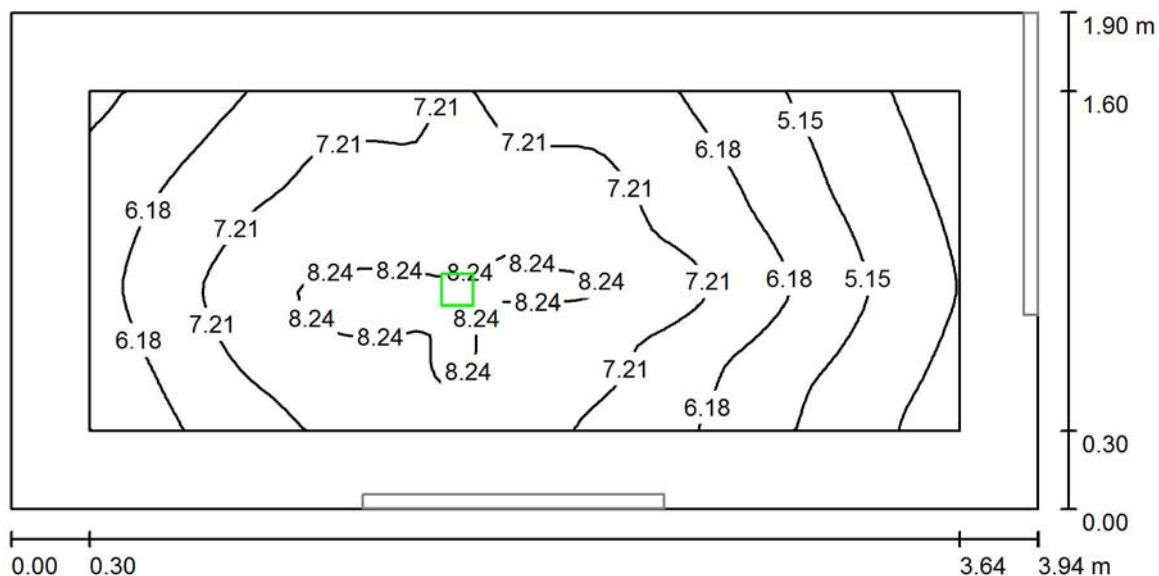
Výška: 0.000 m  
 Rastr: 32 x 16 Body  
 Okrajová zóna: 0.300 m

#### Kusovník svítidel

Č.	ks	Označení (Opravný faktor)	$I$ (Svítidlo) [lm]	$I$ (Zdroje:) [lm]	$P$ [W]
1	2	A4 (1.000)	1943	3160	23.3
Celkem:			3887	6320	46.6

Specifický příkon:  $6.23 \text{ W/m}^2 = 4.99 \text{ W/m}^2/100 \text{ lx}$  (Základní plocha:  $7.48 \text{ m}^2$ )

## 0.13 - Schodiště / Nouzová scéna / Shrnutí



Výška místnosti: 2.800 m, Montážní výška: 2.800 m, Činitel údržby: 0.80

Hodnoty v Lux, Měřítko 1:29

Plocha	$u$ [%]	$E_m$ [lx]	$E_{min}$ [lx]	$E_{max}$ [lx]	$E_{min} / E_m$
Uživatelská úroveň	/	6.63	3.56	8.69	0.537
Podlaha	20	6.01	2.69	8.67	0.447
Strop	70	0.00	0.00	0.00	0.000
Stěny (4)	50	3.52	0.00	25	/

### Uživatelská úroveň:

Výška: 0.000 m  
Rastr: 64 x 32 Body  
Okrajová zóna: 0.300 m

Scéna s nouzovým osvětlením (EN 1838):

Vypočítává se pouze přímé světlo. Podíl odraženého světla se nebere v úvahu.

### Kusovník svítidel

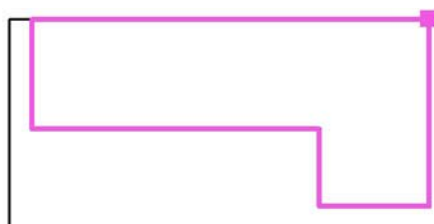
Č.	ks	Označení (Opravný faktor)	$I$ (Svítilo) [lm]	$I$ (Zdroje:) [lm]	$P$ [W]
1	1	N2 (1.000)	200	200	3.0
Celkem:			200	Celkem: 200	3.0

Specifický příkon:  $0.40 \text{ W/m}^2 = 6.05 \text{ W/m}^2/100 \text{ lx}$  (Základní plocha:  $7.48 \text{ m}^2$ )

### 0.13 - Schodiště / Nouzová scéna / Úniková cesta 1 / Isolinie (E)



Poloha plochy v místnosti:  
Označený bod:  
(14.500 m, 24.498 m, 0.000 m)



Hodnoty v Lux, Měřítko 1 : 26

Rastr: 32 x 64 Body

$E_m$  [lx]  
5.82

$E_{min}$  [lx]  
2.89

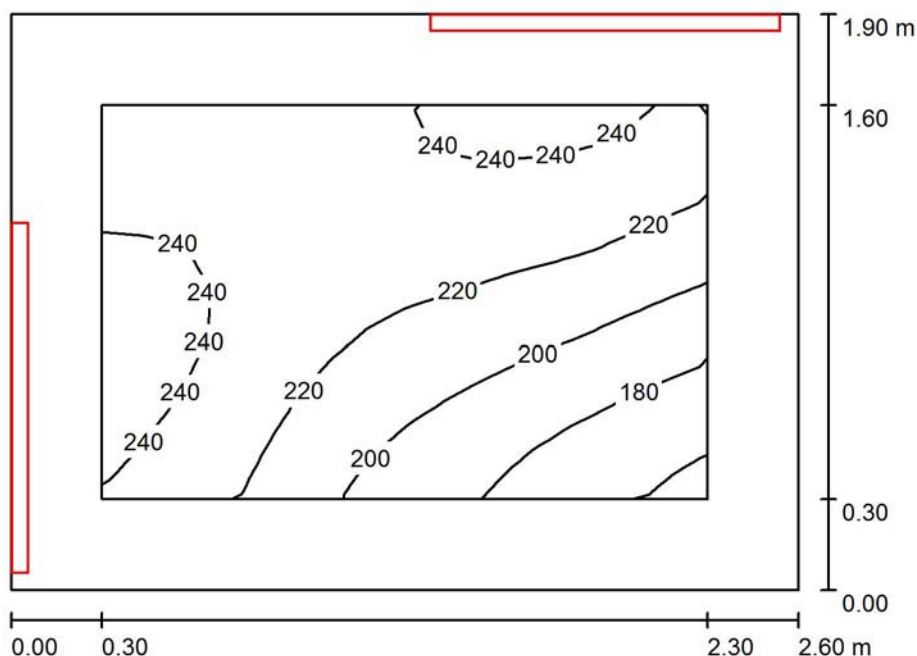
$E_{max}$  [lx]  
8.37

$E_{min} / E_m$   
0.497

$E_{min} / E_{max}$   
0.345

Osa:  $E_{min}$ : 4.23 lx,  $E_{min} / E_{max}$ : 0.55 (1 : 1.81).

## 0.14 - WC imobil / Shrnutí



Výška místnosti: 2.800 m, Montážní výška: 2.800 m, Činitel údržby: 0.80

Hodnoty v Lux, Měřítko 1:25

Plocha	u [%]	$E_m$ [lx]	$E_{min}$ [lx]	$E_{max}$ [lx]	$E_{min} / E_m$
Uživatelská úroveň	/	219	155	248	0.706
Podlaha	20	146	109	160	0.749
Strop	70	111	44	679	0.391
Stěny (4)	50	167	52	12528	/

### Uživatelská úroveň:

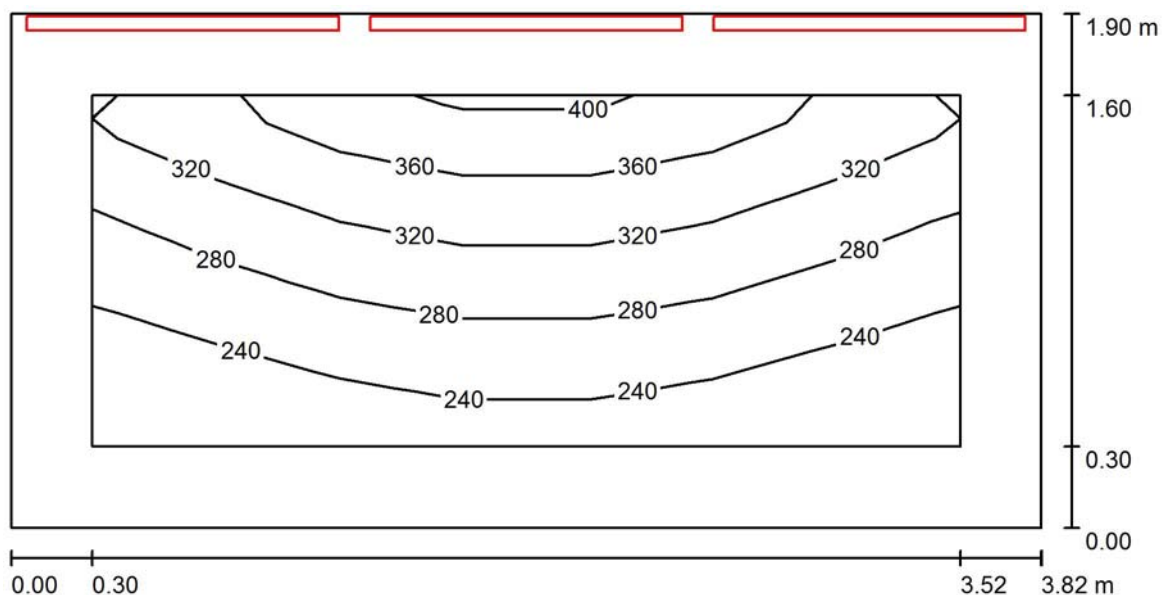
Výška: 0.850 m  
 Rastr: 16 x 16 Body  
 Okrajová zóna: 0.300 m

### Kusovník svítidel

Č.	ks	Označení (Opravný faktor)	I (Svítidlo) [lm]	I (Zdroje:) [lm]	P [W]
1	2	A4 (1.000)	1943	3160	23.3
Celkem:			3887	6320	46.6

Specifický příkon:  $9.43 \text{ W/m}^2 = 4.30 \text{ W/m}^2/100 \text{ lx}$  (Základní plocha:  $4.94 \text{ m}^2$ )

## 0.15 - WC ženy / Shrnutí



Výška místnosti: 2.600 m, Montážní výška: 2.600 m, Činitel údržby: 0.80

Hodnoty v Lux, Měřítko 1:28

Plocha	$u$ [%]	$E_m$ [lx]	$E_{min}$ [lx]	$E_{max}$ [lx]	$E_{min} / E_m$
Uživatelská úroveň	/	291	215	379	0.737
Podlaha	20	206	142	267	0.687
Strop	70	136	56	610	0.407
Stěny (4)	50	220	58	7677	/

### Uživatelská úroveň:

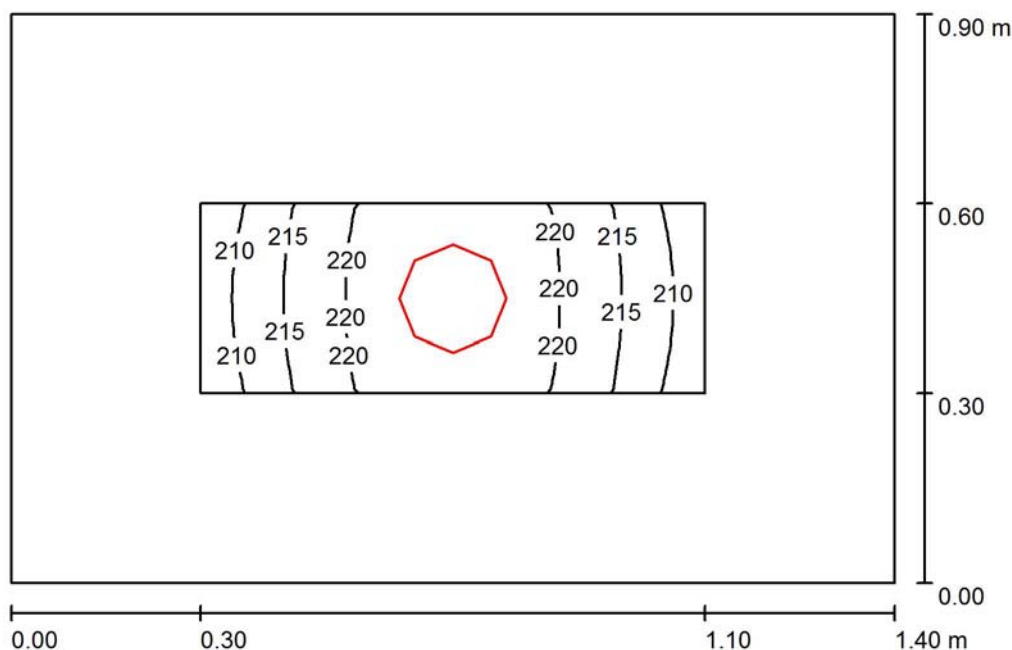
Výška: 0.750 m  
 Rastr: 3 x 7 Body  
 Okrajová zóna: 0.300 m

### Kusovník svítidel

Č.	ks	Označení (Opravný faktor)	$I$ (Svítidlo) [lm]	$I$ (Zdroje:) [lm]	$P$ [W]
1	3	A4 (1.000)	1943	3160	23.3
Celkem:			5830	9480	69.9

Specifický příkon:  $9.64 \text{ W/m}^2 = 3.31 \text{ W/m}^2/100 \text{ lx}$  (Základní plocha:  $7.25 \text{ m}^2$ )

## 0.15 - WC ženy - kabinka / Shrnutí



Výška místnosti: 2.400 m, Montážní výška: 2.400 m, Činitel údržby: 0.80

Hodnoty v Lux, Měřítko 1:12

Plocha	$u$ [%]	$E_m$ [lx]	$E_{min}$ [lx]	$E_{max}$ [lx]	$E_{min} / E_m$
Uživatelská úroveň	/	217	207	224	0.951
Podlaha	20	105	94	114	0.893
Strop	70	94	66	113	0.699
Stěny (4)	50	147	41	556	/

### Uživatelská úroveň:

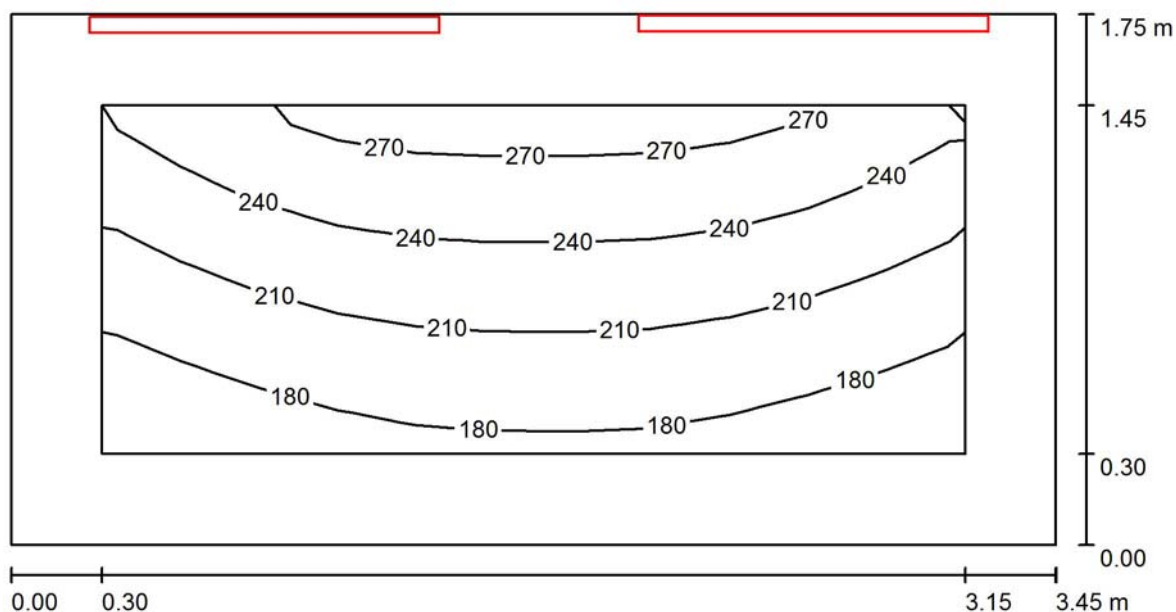
Výška: 0.750 m  
 Rastr: 16 x 8 Body  
 Okrajová zóna: 0.300 m

### Kusovník svítidel

Č.	ks	Označení (Opravný faktor)	$I$ (Svítidlo) [lm]	$I$ (Zdroje:) [lm]	P [W]
1	1	D1 (1.000)	1200	1200	15.0
Celkem:			1200	1200	15.0

Specifický příkon:  $11.90 \text{ W/m}^2 = 5.48 \text{ W/m}^2/100 \text{ lx}$  (Základní plocha:  $1.26 \text{ m}^2$ )

## 0.16 - WC muži / Shrnutí



Výška místnosti: 2.600 m, Montážní výška: 2.600 m, Činitel údržby: 0.80

Hodnoty v Lux, Měřítko 1:25

Plocha	$u$ [%]	$E_m$ [lx]	$E_{min}$ [lx]	$E_{max}$ [lx]	$E_{min} / E_m$
Uživatelská úroveň	/	219	165	270	0.757
Podlaha	20	152	111	192	0.730
Strop	70	110	44	651	0.402
Stěny (4)	50	168	43	10879	/

### Uživatelská úroveň:

Výška: 0.750 m  
 Rastr: 11 x 4 Body  
 Okrajová zóna: 0.300 m

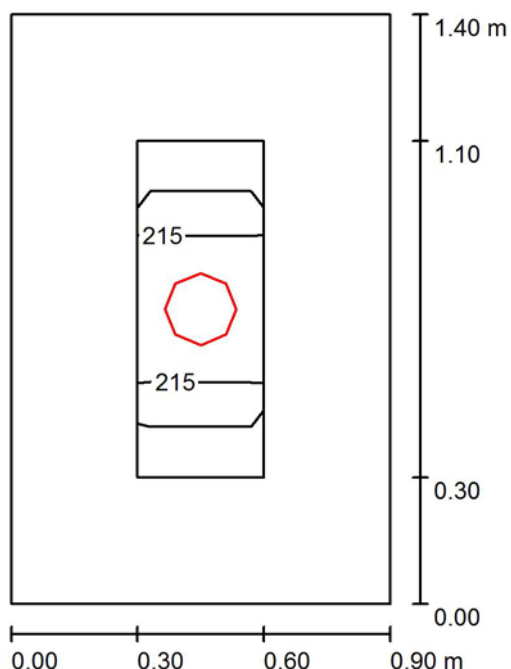
### Kusovník svítidel

Č.	ks	Označení (Opravný faktor)	$I$ (Svítidlo) [lm]	$I$ (Zdroje:) [lm]	$P$ [W]
1	2	A4 (1.000)	1943	3160	23.3
Celkem:			3887	6320	46.6

Specifický příkon:  $7.72 \text{ W/m}^2 = 3.53 \text{ W/m}^2/100 \text{ lx}$  (Základní plocha:  $6.04 \text{ m}^2$ )



## 0.16 - WC muži - kabinka / Shrnutí



Výška místnosti: 2.600 m, Montážní výška: 2.400 m, Činitel údržby: 0.80

Hodnoty v Lux, Měřítko 1:18

Plocha	u [%]	E <sub>m</sub> [lx]	E <sub>min</sub> [lx]	E <sub>max</sub> [lx]	E <sub>min</sub> / E <sub>m</sub>
Uživatelská úroveň	/	214	207	220	0.971
Podlaha	20	103	93	112	0.900
Strop	70	74	51	94	0.685
Stěny (4)	50	138	41	551	/

### Uživatelská úroveň:

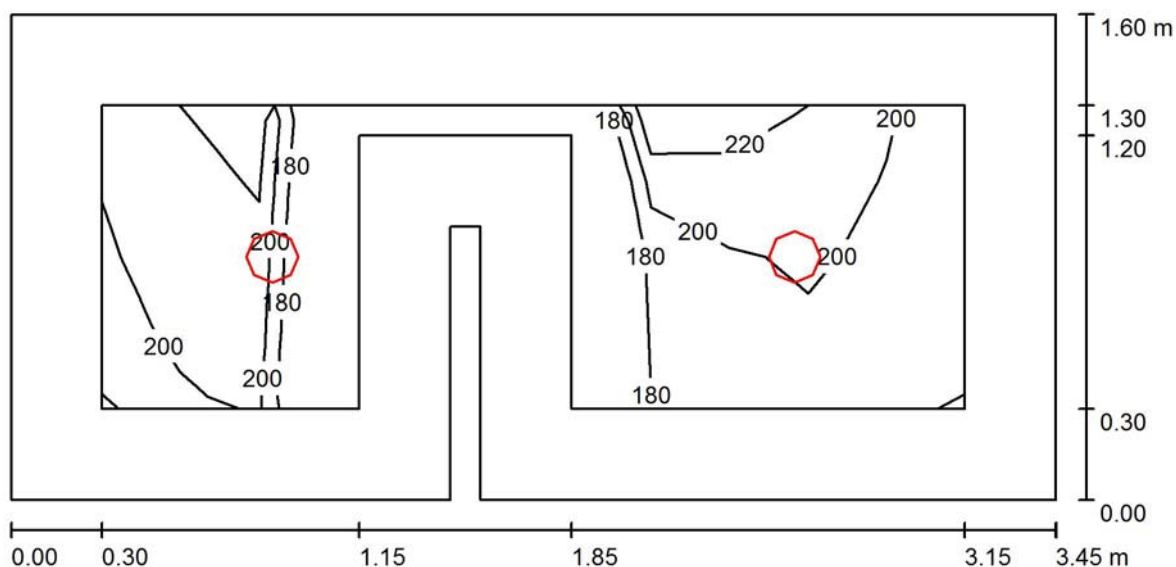
Výška: 0.750 m  
 Rastr: 2 x 5 Body  
 Okrajová zóna: 0.300 m

### Kusovník svítidel

Č.	ks	Označení (Opravný faktor)	∑ (Svítidlo) [lm]	∑ (Zdroje:) [lm]	P [W]
1	1	D1 (1.000)	1200	1200	15.0
Celkem:			1200	Celkem: 1200	15.0

Specifický příkon:  $11.90 \text{ W/m}^2 = 5.57 \text{ W/m}^2/100 \text{ lx}$  (Základní plocha:  $1.26 \text{ m}^2$ )

## 0.17 - Sprcha / Shrnutí



Výška místnosti: 2.600 m, Montážní výška: 2.600 m, Činitel údržby: 0.80

Hodnoty v Lux, Měřítko 1:25

Plocha	u [%]	$E_m$ [lx]	$E_{min}$ [lx]	$E_{max}$ [lx]	$E_{min} / E_m$
Uživatelská úroveň	/	202	175	233	0.867
Podlaha	20	131	92	171	0.701
Strop	70	89	55	119	0.623
Stěny (8)	70	128	59	365	/

### Uživatelská úroveň:

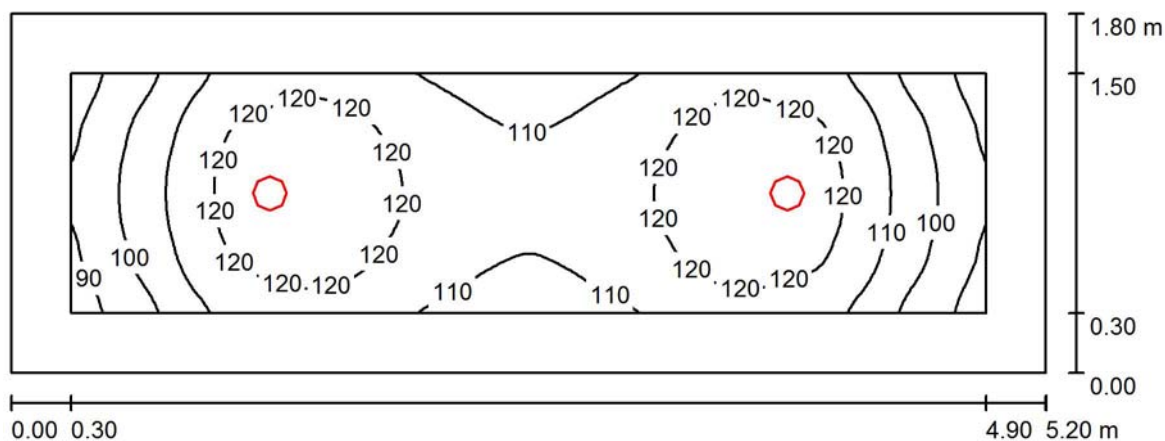
Výška: 0.750 m  
 Rastr: 11 x 4 Body  
 Okrajová zóna: 0.300 m

### Kusovník svítidel

Č.	ks	Označení (Opravný faktor)	I (Svítidlo) [lm]	I (Zdroje:) [lm]	P [W]
1	2	D1 (1.000)	1200	1200	15.0
Celkem:			2400	Celkem: 2400	30.0

Specifický příkon:  $5.52 \text{ W/m}^2 = 2.73 \text{ W/m}^2/100 \text{ lx}$  (Základní plocha:  $5.43 \text{ m}^2$ )

## 0.18 - Vstup/imobil. plošina / Shrnutí



Výška místnosti: 2.900 m, Montážní výška: 2.900 m, Činitel údržby: 0.80

Hodnoty v Lux, Měřítko 1:38

Plocha	u [%]	$E_m$ [lx]	$E_{min}$ [lx]	$E_{max}$ [lx]	$E_{min} / E_m$
Uživatelská úroveň	/	113	85	128	0.753
Podlaha	20	77	54	88	0.704
Strop	70	29	19	34	0.652
Stěny (4)	50	62	20	145	/

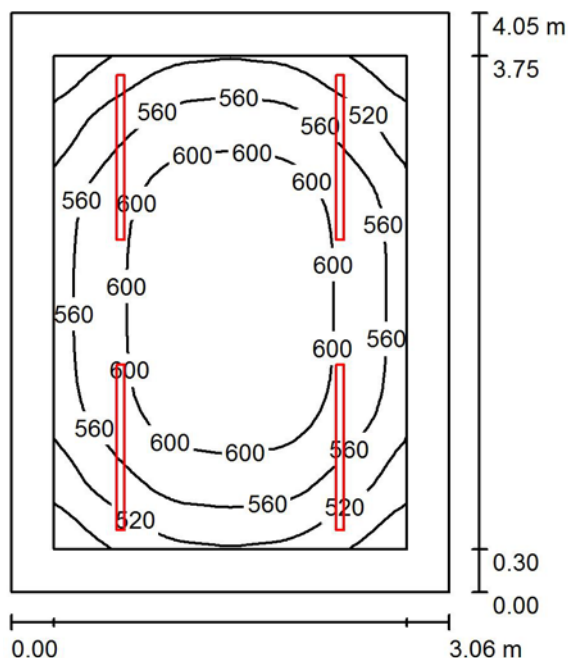
### Uživatelská úroveň:

Výška: 0.750 m  
 Rastr: 32 x 128 Body  
 Okrajová zóna: 0.300 m

### Kusovník svítidel

Č.	ks	Označení (Opravný faktor)	I (Svítidlo) [lm]	I (Zdroje:) [lm]	P [W]
1	2	D1 (1.000)	1200	1200	15.0
Celkem:			2400	Celkem: 2400	30.0

Specifický příkon:  $3.21 \text{ W/m}^2 = 2.84 \text{ W/m}^2/100 \text{ lx}$  (Základní plocha:  $9.36 \text{ m}^2$ )



Výška místnosti: 2.900 m, Montážní výška: 2.900 m, Činitel údržby: 0.80

Hodnoty v Lux, Měřítko 1:53

Plocha	u [%]	$E_m$ [lx]	$E_{min}$ [lx]	$E_{max}$ [lx]	$E_{min} / E_m$
Uživatelská úroveň	/	572	449	642	0.784
Podlaha	20	402	299	477	0.745
Strop	70	146	121	173	0.828
Stěny (4)	50	326	129	571	/

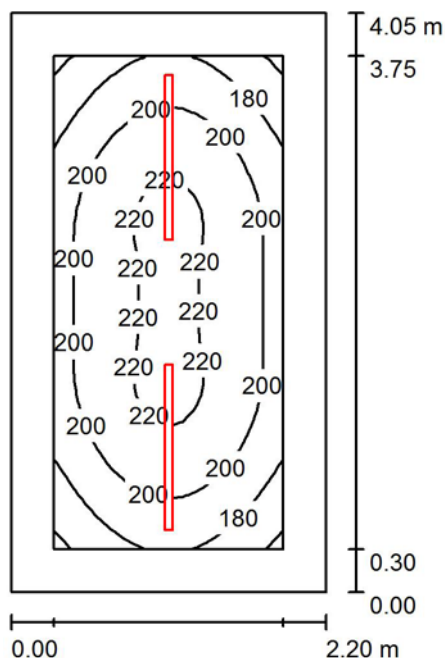
#### Uživatelská úroveň:

Výška: 0.850 m  
 Rastr: 32 x 32 Body  
 Okrajová zóna: 0.300 m

#### Kusovník svítidel

Č.	ks	Označení (Opravný faktor)	I (Svítidlo) [lm]	I (Zdroje:) [lm]	P [W]
1	4	A3 (1.000)	3542	5760	44.0
Celkem:			14169	23040	176.0

Specifický příkon:  $14.18 \text{ W/m}^2 = 2.48 \text{ W/m}^2/100 \text{ lx}$  (Základní plocha:  $12.41 \text{ m}^2$ )



Výška místnosti: 2.900 m, Montážní výška: 2.900 m, Činitel údržby: 0.80

Hodnoty v Lux, Měřítko 1:53

Plocha	u [%]	$E_m$ [lx]	$E_{min}$ [lx]	$E_{max}$ [lx]	$E_{min} / E_m$
Uživatelská úroveň	/	201	157	225	0.778
Podlaha	20	131	99	155	0.755
Strop	70	51	37	60	0.724
Stěny (4)	50	111	42	255	/

#### Uživatelská úroveň:

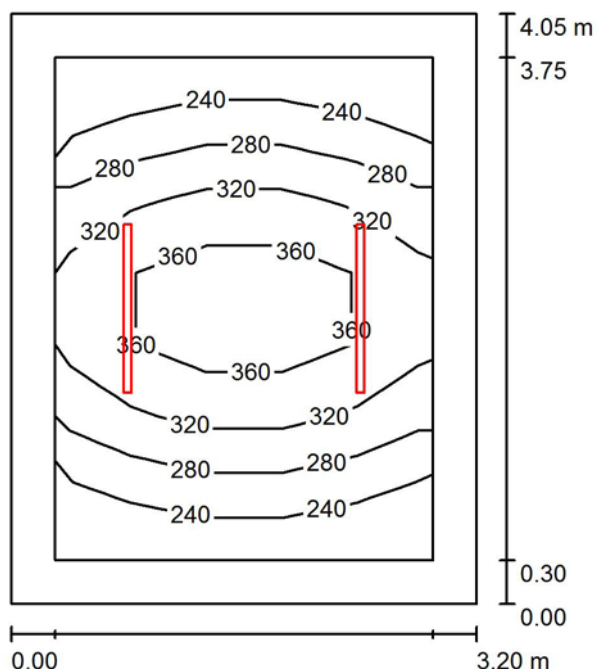
Výška: 0.850 m  
 Rastr: 32 x 16 Body  
 Okrajová zóna: 0.300 m

#### Kusovník svítidel

Č.	ks	Označení (Opravný faktor)	I (Svítidlo) [lm]	I (Zdroje:) [lm]	P [W]
1	2	A4 (1.000)	1943	3160	23.3
Celkem:			3887	6320	46.6

Specifický příkon:  $5.23 \text{ W/m}^2 = 2.60 \text{ W/m}^2/100 \text{ lx}$  (Základní plocha:  $8.91 \text{ m}^2$ )

## 0.21 - Kancelář (pohotovostní) / Shrnutí



Výška místnosti: 2.900 m, Montážní výška: 2.900 m, Činitel údržby: 0.80

Hodnoty v Lux, Měřítko 1:52

Plocha	$u$ [%]	$E_m$ [lx]	$E_{min}$ [lx]	$E_{max}$ [lx]	$E_{min} / E_m$
Uživatelská úroveň	/	300	215	394	0.718
Podlaha	20	211	141	272	0.671
Strop	70	68	46	85	0.675
Stěny (4)	50	152	53	443	/

### Uživatelská úroveň:

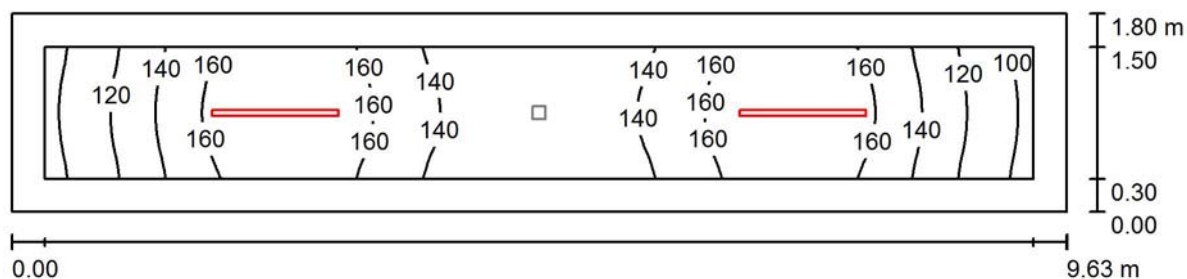
Výška: 0.750 m  
 Rastr: 5 x 7 Body  
 Okrajová zóna: 0.300 m

### Kusovník svítidel

Č.	ks	Označení (Opravný faktor)	$\bar{I}$ (Svítidlo) [lm]	$\bar{I}$ (Zdroje:) [lm]	P [W]
1	2	A3 (1.000)	3542	5760	44.0
Celkem:			7084	11520	88.0

Specifický příkon:  $6.79 \text{ W/m}^2 = 2.26 \text{ W/m}^2/100 \text{ lx}$  (Základní plocha:  $12.96 \text{ m}^2$ )

## 0.23 - Chodba / Hlavní scéna / Shrnutí



Výška místnosti: 2.900 m, Montážní výška: 2.900 m, Činitel údržby: 0.80

Hodnoty v Lux, Měřítko 1:69

Plocha	$u$ [%]	$E_m$ [lx]	$E_{min}$ [lx]	$E_{max}$ [lx]	$E_{min} / E_m$
Uživatelská úroveň	/	144	95	178	0.659
Podlaha	20	136	82	179	0.603
Strop	70	49	30	69	0.615
Stěny (4)	50	105	34	350	/

### Uživatelská úroveň:

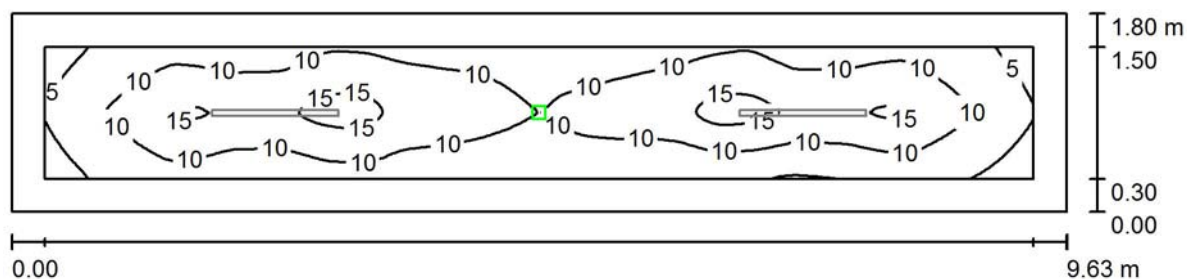
Výška: 0.000 m  
 Rastr: 32 x 128 Body  
 Okrajová zóna: 0.300 m

### Kusovník svítidel

Č.	ks	Označení (Opravný faktor)	$I$ (Svítidlo) [lm]	$I$ (Zdroje:) [lm]	$P$ [W]
1	2	A4 (1.000)	3542	5760	44.0
Celkem:			7084	11520	88.0

Specifický příkon:  $5.08 \text{ W/m}^2 = 3.53 \text{ W/m}^2/100 \text{ lx}$  (Základní plocha:  $17.33 \text{ m}^2$ )

## 0.23 - Chodba / Nouzová scéna / Shrnutí



Výška místnosti: 2.900 m, Montážní výška: 2.900 m, Činitel údržby: 0.80

Hodnoty v Lux, Měřítko 1:69

Plocha	u [%]	E <sub>m</sub> [lx]	E <sub>min</sub> [lx]	E <sub>max</sub> [lx]	E <sub>min</sub> / E <sub>m</sub>
Uživatelská úroveň	/	9.98	2.76	17	0.276
Podlaha	20	7.89	1.02	17	0.130
Strop	70	0.00	0.00	0.00	0.000
Stěny (4)	50	0.35	0.00	5.21	/

### Uživatelská úroveň:

Výška: 0.000 m  
 Rastr: 32 x 128 Body  
 Okrajová zóna: 0.300 m

Scéna s nouzovým osvětlením (EN 1838):

Vypočítává se pouze přímé světlo. Podíl odraženého světla se nebere v úvahu.

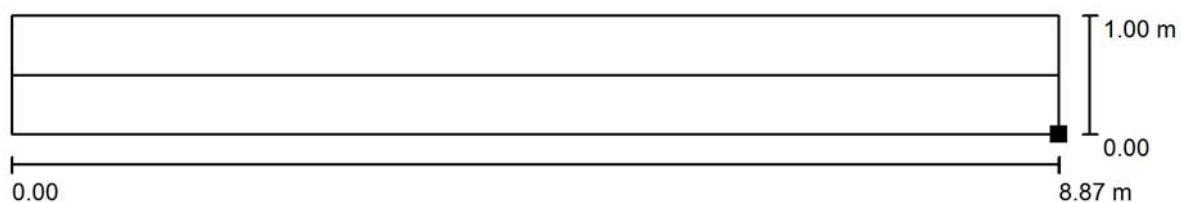
### Kusovník svítidel

Č.	ks	Označení (Opravný faktor)	I (Svítidlo) [lm]	I (Zdroje:) [lm]	P [W]
1	1	N3 (1.000)	200	200	3.0
Celkem:			200	200	3.0

Specifický příkon:  $0.17 \text{ W/m}^2 = 1.73 \text{ W/m}^2/100 \text{ lx}$  (Základní plocha:  $17.33 \text{ m}^2$ )

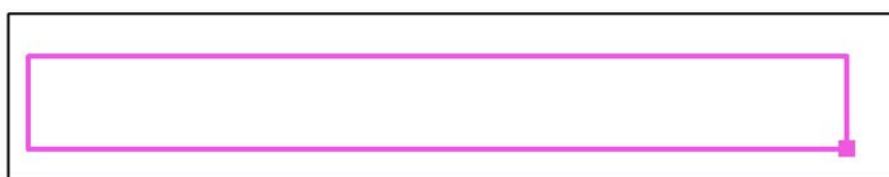


### 0.23 - Chodba / Nouzová scéna / Úniková cesta 1 / Isolinie (E)



Hodnoty v Lux, Měřítko 1 : 64

Poloha plochy v místnosti:  
Označený bod:  
(17.357 m, 9.588 m, 0.000 m)



Rastr: 32 x 128 Body

$E_m$  [lx]  
11

$E_{min}$  [lx]  
3.05

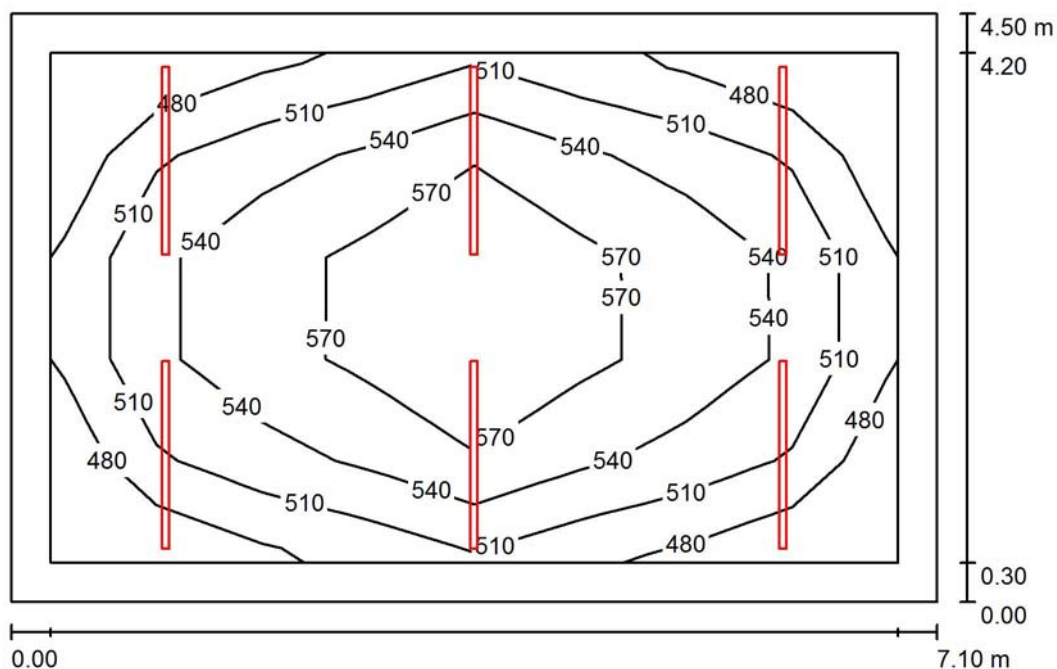
$E_{max}$  [lx]  
17

$E_{min} / E_m$   
0.289

$E_{min} / E_{max}$   
0.178

Osa:  $E_{min}$ : 5.02 lx,  $E_{min} / E_{max}$ : 0.31 (1 : 3.21).

## 0.24 - Učebna 2 / Shrnutí



Výška místnosti: 2.900 m, Montážní výška: 2.900 m, Činitel údržby: 0.80

Hodnoty v Lux, Měřítko 1:58

Plocha	u [%]	$E_m$ [lx]	$E_{min}$ [lx]	$E_{max}$ [lx]	$E_{min} / E_m$
Uživatelská úroveň	/	540	467	606	0.865
Podlaha	20	414	283	505	0.683
Strop	70	118	96	145	0.813
Stěny (4)	50	282	110	548	/

### Uživatelská úroveň:

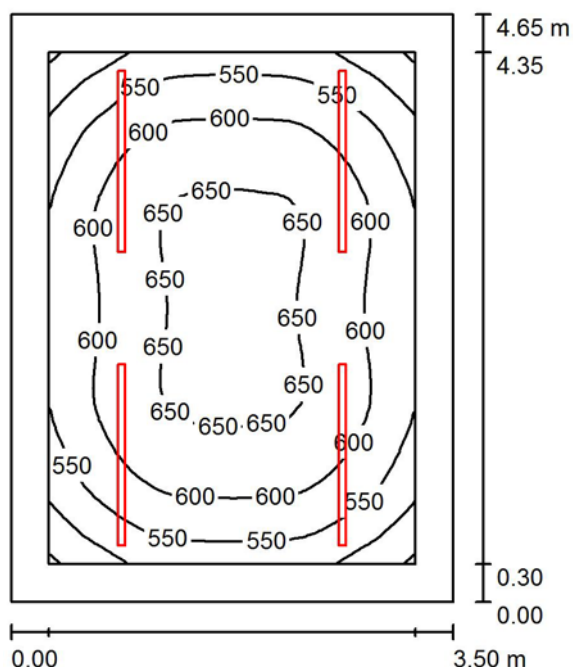
Výška: 0.850 m  
 Rastr: 8 x 5 Body  
 Okrajová zóna: 0.300 m

### Kusovník svítidel

Č.	ks	Označení (Opravný faktor)	I (Svítidlo) [lm]	I (Zdroje:) [lm]	P [W]
1	6	A1 (1.000)	4428	7200	53.8
Celkem:			26566	43200	322.8

Specifický příkon:  $10.10 \text{ W/m}^2 = 1.87 \text{ W/m}^2/100 \text{ lx}$  (Základní plocha:  $31.95 \text{ m}^2$ )

## 0.25 - Učebna 3 / Shrnutí



Výška místnosti: 2.900 m, Montážní výška: 2.900 m, Činitel údržby: 0.80

Hodnoty v Lux, Měřítko 1:60

Plocha	u [%]	$E_m$ [lx]	$E_{min}$ [lx]	$E_{max}$ [lx]	$E_{min} / E_m$
Uživatelská úroveň	/	595	448	661	0.754
Podlaha	20	432	309	518	0.716
Strop	70	143	115	170	0.807
Stěny (4)	50	328	128	548	/

### Uživatelská úroveň:

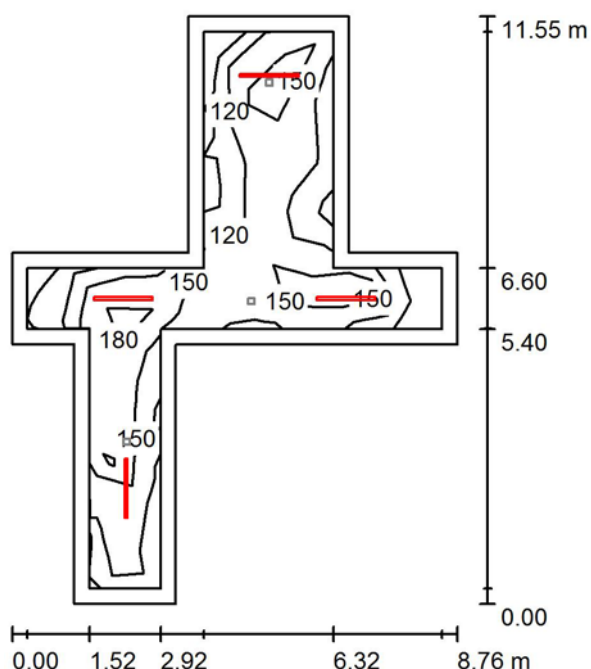
Výška: 0.850 m  
 Rastr: 32 x 32 Body  
 Okrajová zóna: 0.300 m

### Kusovník svítidel

Č.	ks	Označení (Opravný faktor)	$I$ (Svítidlo) [lm]	$I$ (Zdroje:) [lm]	P [W]
1	4	A1 (1.000)	4428	7200	53.8
Celkem:			17711	28800	215.2

Specifický příkon:  $13.22 \text{ W/m}^2 = 2.22 \text{ W/m}^2/100 \text{ lx}$  (Základní plocha:  $16.27 \text{ m}^2$ )

## 0.26 - Chodba / schody / Hlavní scéna / Shrnutí



Výška místnosti: 2.800 m, Montážní výška: 2.800 m, Činitel údržby: 0.80

Hodnoty v Lux, Měřítko 1:149

Plocha	u [%]	$E_m$ [lx]	$E_{min}$ [lx]	$E_{max}$ [lx]	$E_{min} / E_m$
Uživatelská úroveň	/	153	87	198	0.570
Podlaha	20	148	77	200	0.518
Strop	70	45	24	83	0.535
Stěny (12)	50	104	30	347	/

### Uživatelská úroveň:

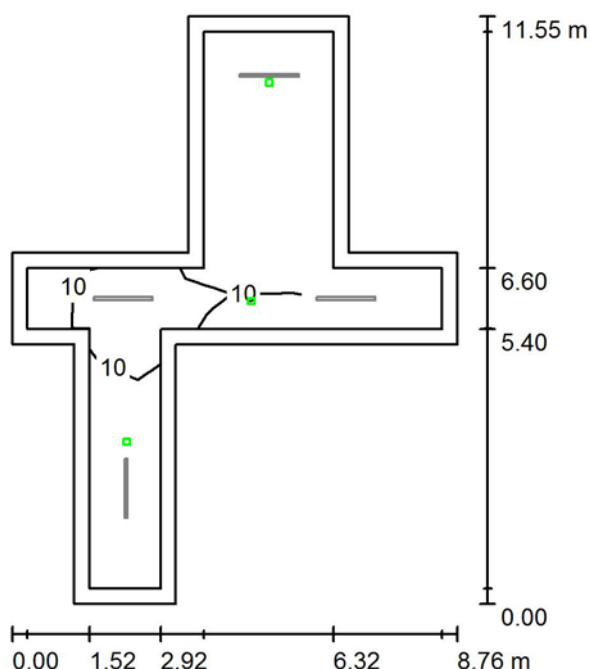
Výška: 0.000 m  
 Rastr: 11 x 9 Body  
 Okrajová zóna: 0.300 m

### Kusovník svítidel

Č.	ks	Označení (Opravný faktor)	I (Svítidlo) [lm]	I (Zdroje:) [lm]	P [W]
1	4	A3 (1.000)	3542	5760	44.0
Celkem:			14169	23040	176.0

Specifický příkon:  $4.33 \text{ W/m}^2 = 2.84 \text{ W/m}^2/100 \text{ lx}$  (Základní plocha:  $40.60 \text{ m}^2$ )

## 0.26 - Chodba / schody / Nouzová scéna / Shrnutí



Výška místnosti: 2.800 m, Montážní výška: 2.800 m, Činitel údržby: 0.80

Hodnoty v Lux, Měřítko 1:149

Plocha	u [%]	E <sub>m</sub> [lx]	E <sub>min</sub> [lx]	E <sub>max</sub> [lx]	E <sub>min</sub> / E <sub>m</sub>
Uživatelská úroveň	/	8.96	2.00	29	0.223
Podlaha	20	8.21	0.49	31	0.059
Strop	70	0.00	0.00	0.00	0.000
Stěny (12)	50	1.31	0.00	22	/

### Uživatelská úroveň:

Výška: 0.000 m  
 Rastr: 11 x 9 Body  
 Okrajová zóna: 0.300 m

Scéna s nouzovým osvětlením (EN 1838):

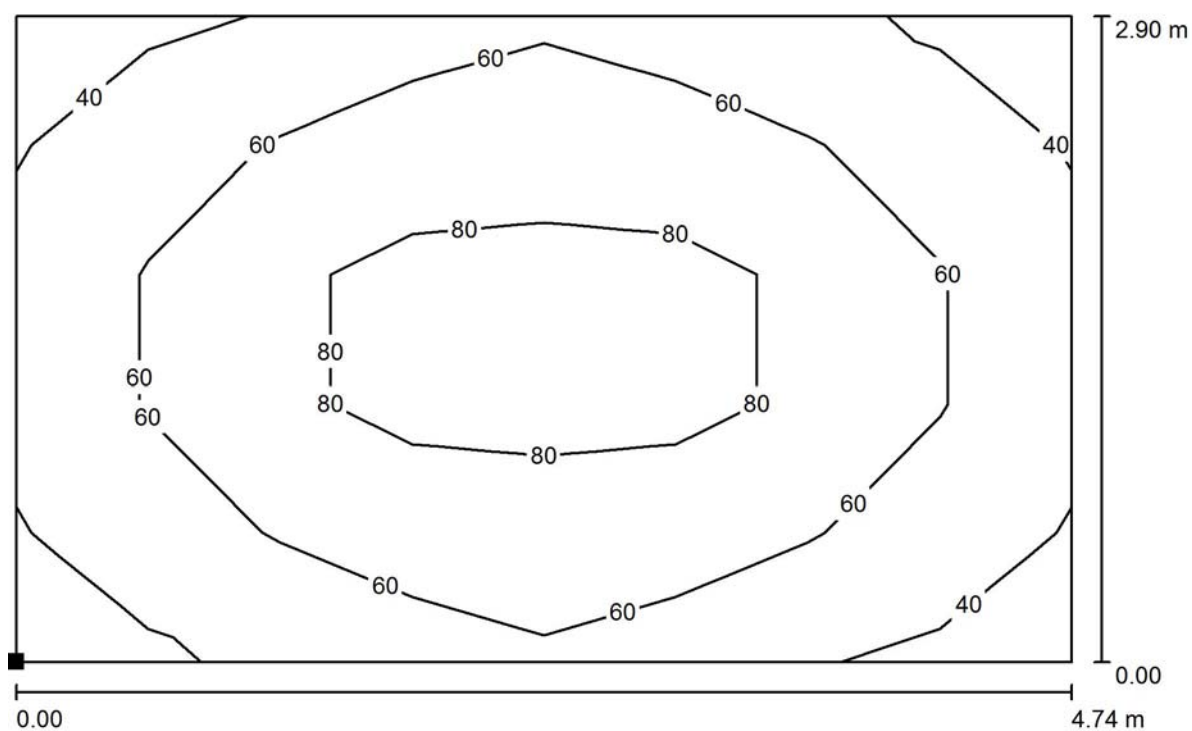
Vypočítává se pouze přímé světlo. Podíl odraženého světla se nebere v úvahu.

### Kusovník svítidel

Č.	ks	Označení (Opravný faktor)	I (Svítidlo) [lm]	I (Zdroje:) [lm]	P [W]
1	1	N2 (1.000)	200	200	3.0
2	2	N3 (1.000)	200	200	3.0
Celkem:			600	Celkem: 600	9.0

Specifický příkon:  $0.22 \text{ W/m}^2 = 2.47 \text{ W/m}^2/100 \text{ lx}$  (Základní plocha:  $40.60 \text{ m}^2$ )

# Vstup imobil. / Podlahový prvek 1 / Plocha 1 / Isolinie (E)



Hodnoty v Lux, Měřítko 1 : 34

Poloha plochy ve venkovní scéně:  
Označený bod:  
(3.059 m, 10.900 m, 0.000 m)



Rastr: 8 x 5 Body

$E_m$  [lx]  
64

$E_{min}$  [lx]  
40

$E_{max}$  [lx]  
91

$E_{min} / E_m$   
0.622

$E_{min} / E_{max}$   
0.440